



# TESLA KARLÍN, a.s.

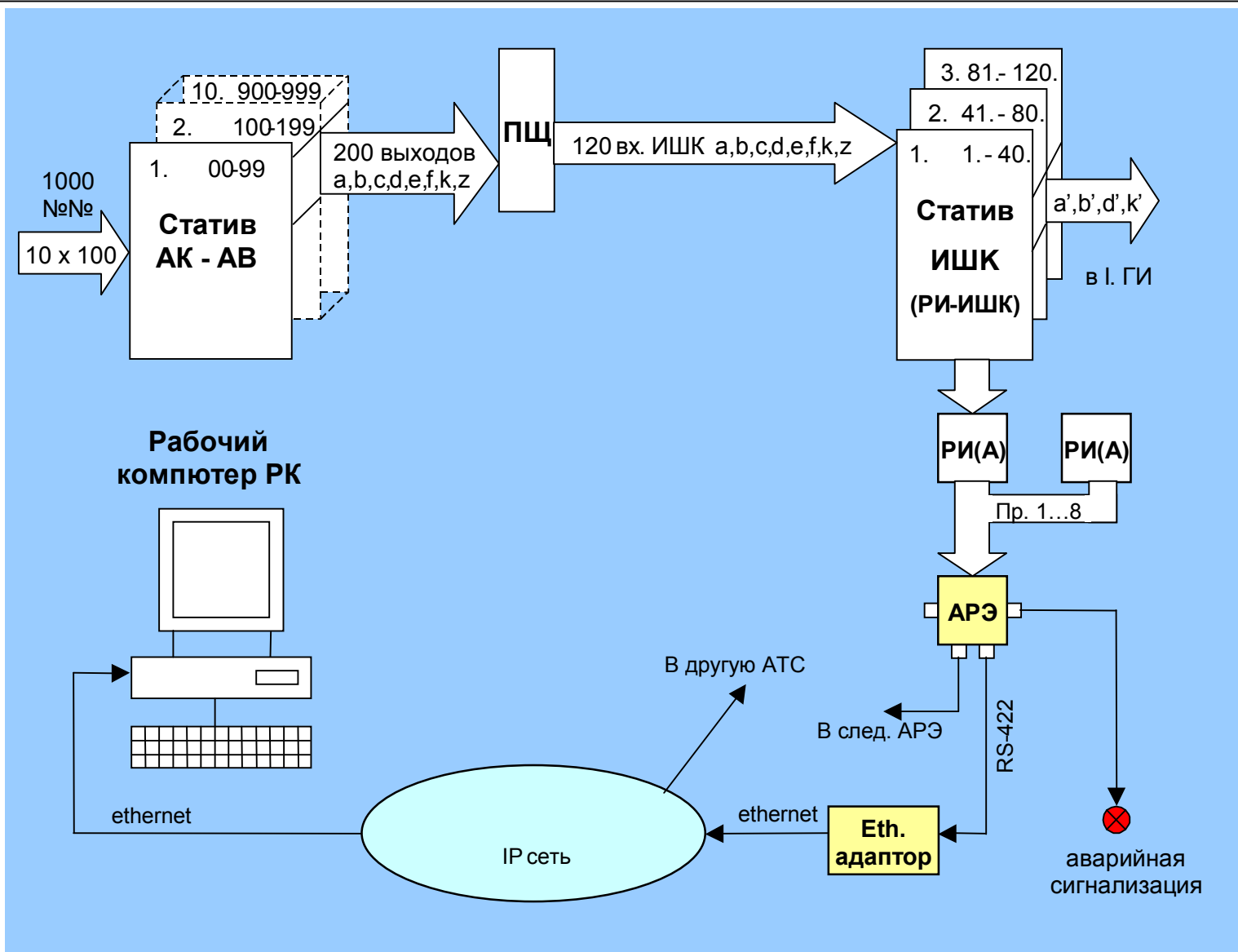
ISO 9001

BUREAU VERITAS  
Certification

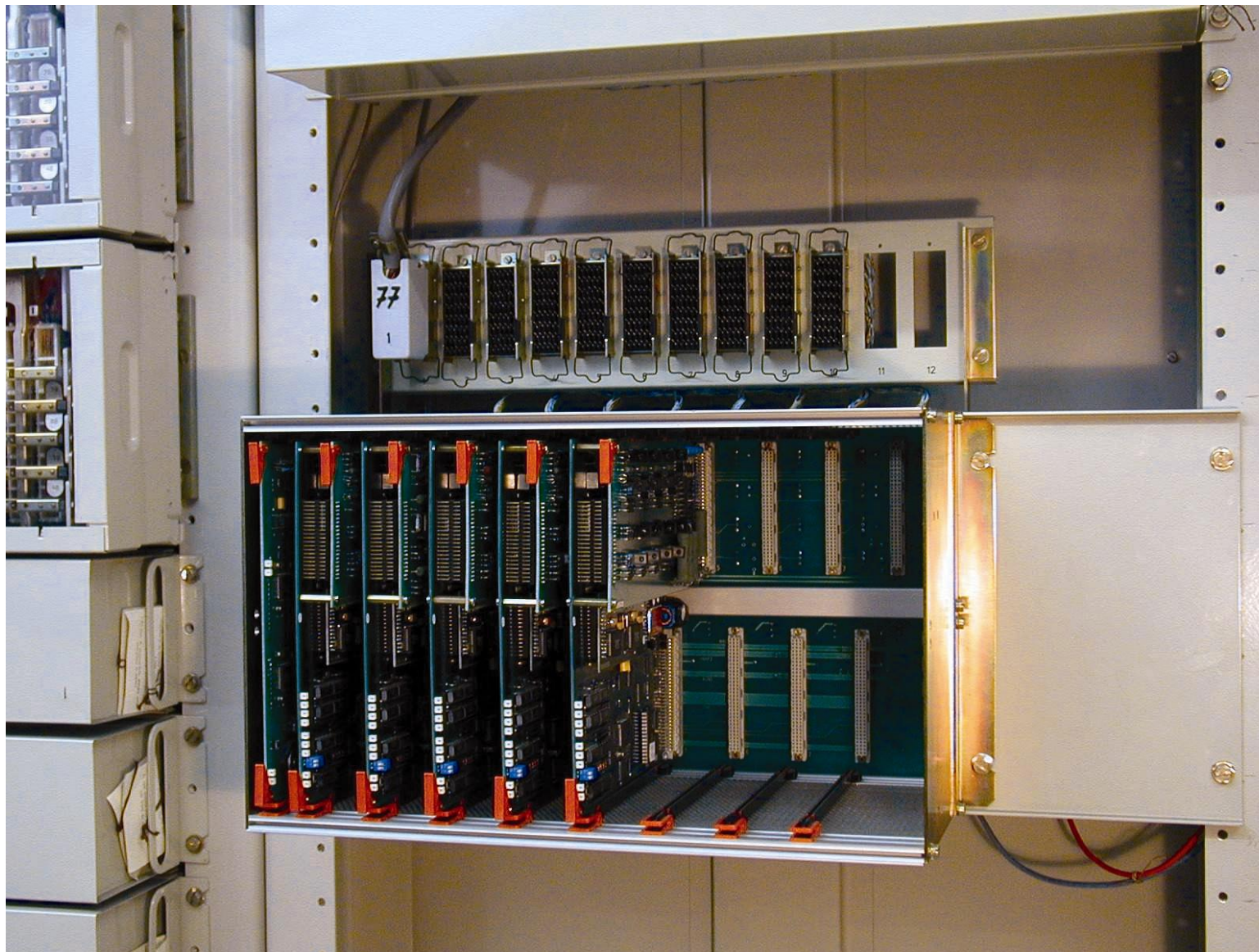


## Электронные регистры

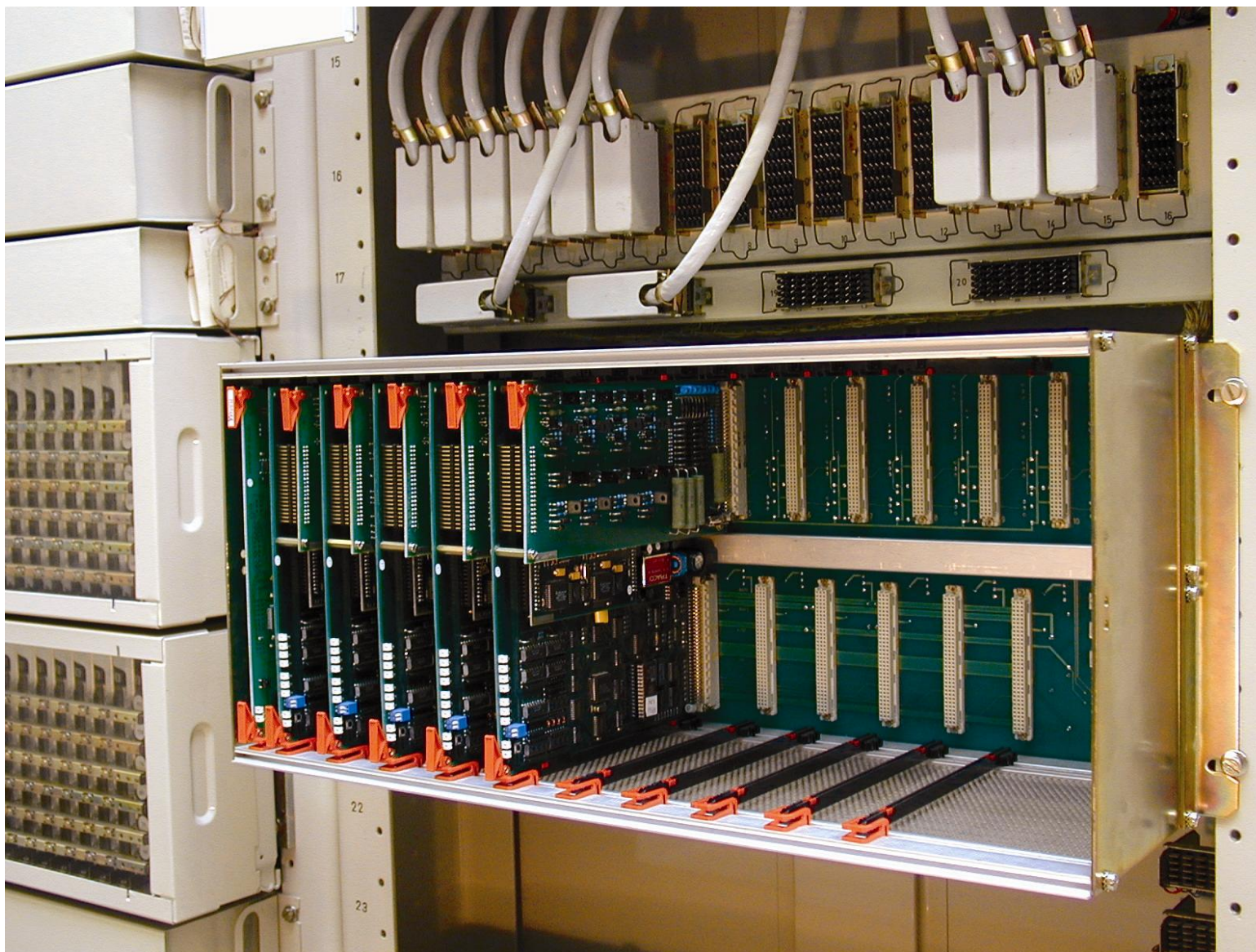
и внедрение новых планов нумерации



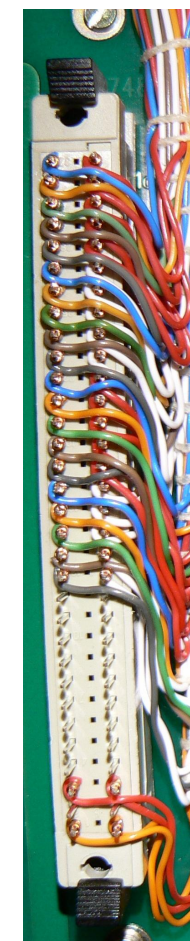
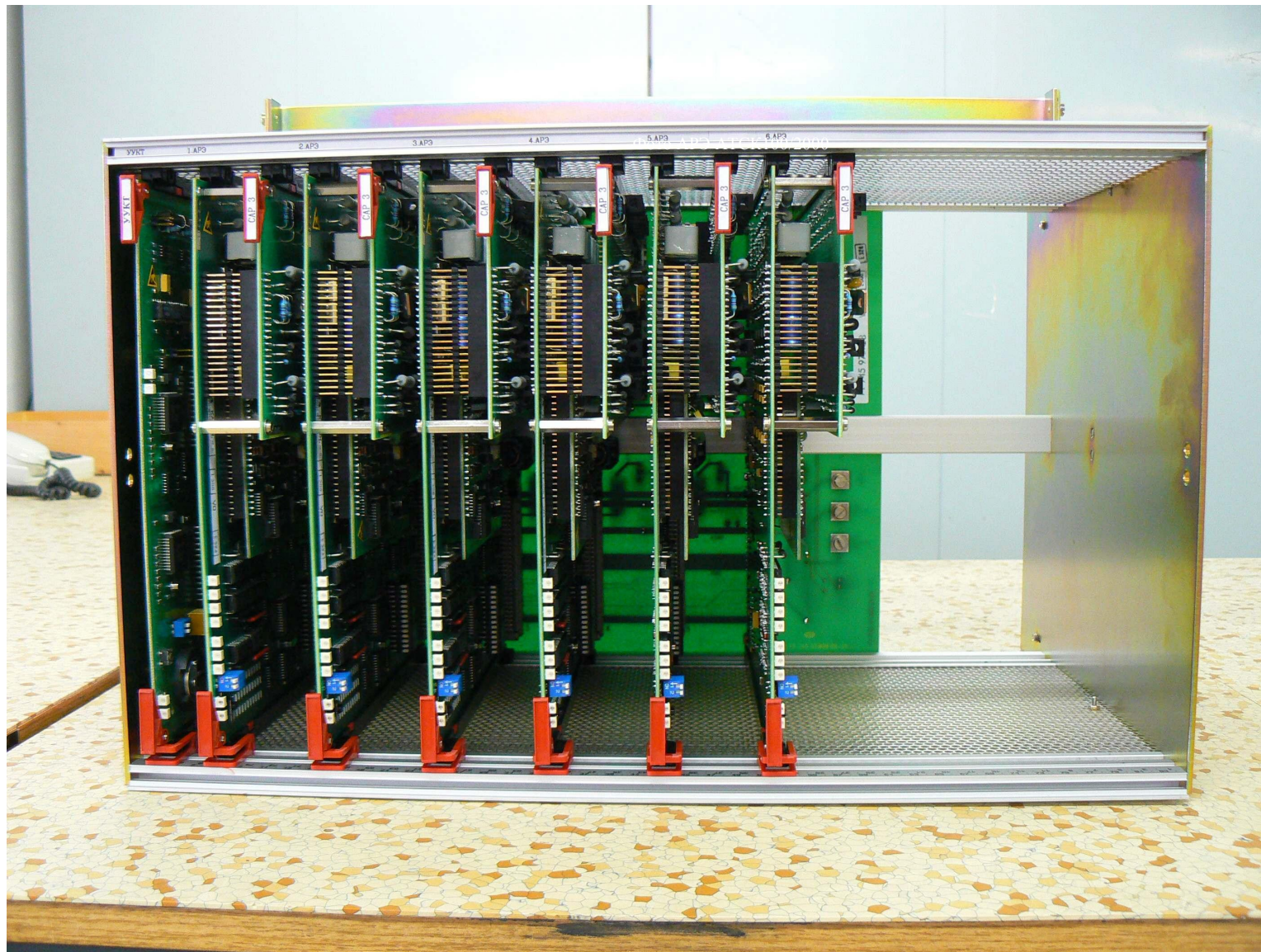
## Замена абонентских регистров на электронные



**Оборудование АРЭ для станций АТСКУ**



**Оборудование АРЭ для станций АТСК**

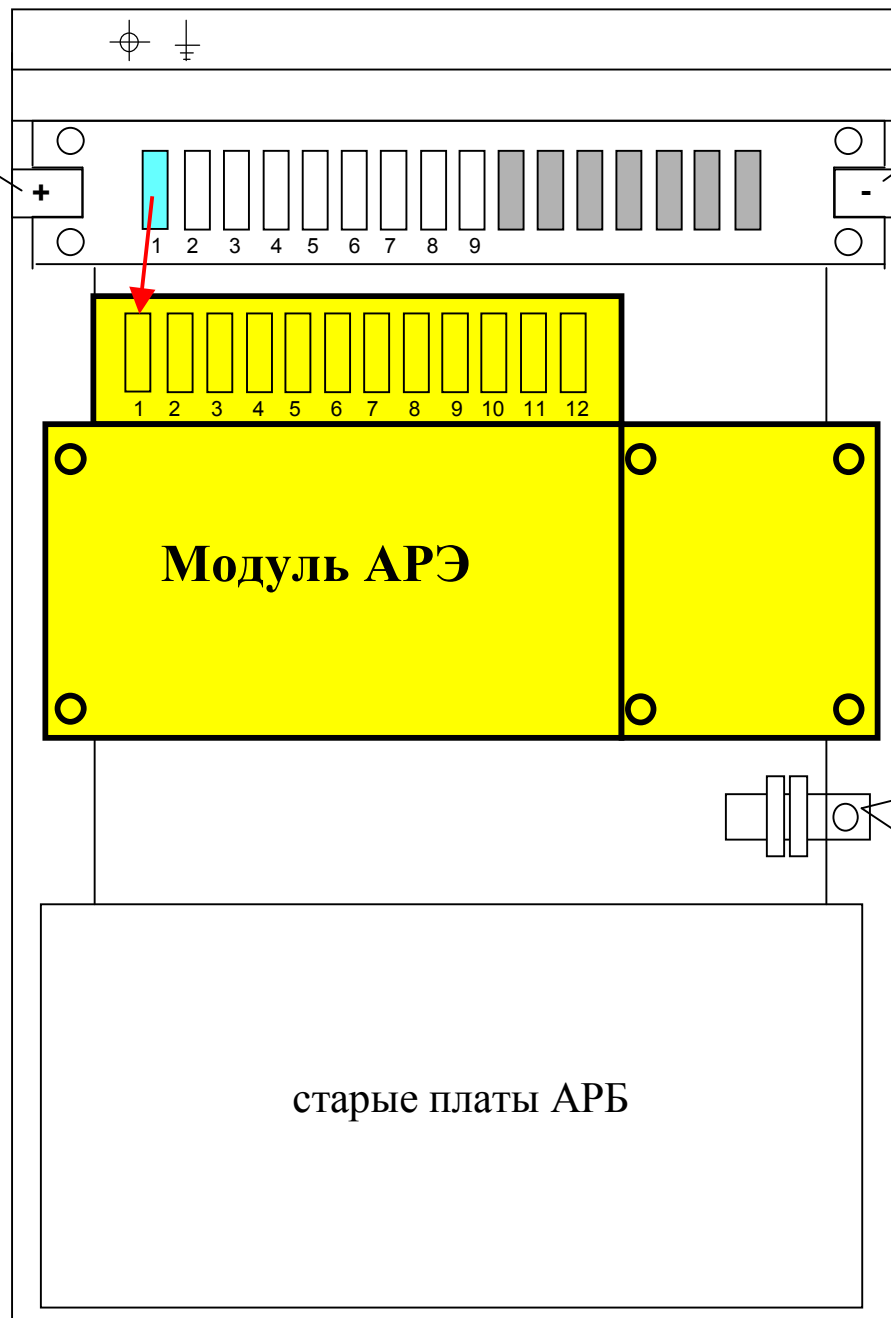


**Оборудование АРЭ для станций АТСК 100/2000**

**МОНТАЖ  
модуля АРЭ  
в статив АРБ**

ПКЛ

МКЛ



1 2 3 4 5 6 7 8 9

1 2 3 4 5 6 7 8 9 10 11 12

**Модуль АРЭ**

защ. выкл. 6А  
держатель

старые платы АРБ

## Внедрение новых алгоритмов сигнализации

### ➤ Челнок

Частотный обмен внутри аналоговой сети. Работает с номером, адаптир. для существующей 5 - 7-ми значной нумерации сети. В случае перехода в цифр. сеть с больше чем 7-ми значной нумерацией добавляется в начало цифра перехода.

### ➤ Полярный код

Тип сигнализации внутри сети АТСК100/2000. Работает с номером, адаптир. для существующей 3 - 5-ти значной нумерации сети. В случае перехода в сеть с больше чем 5-ти значной нумерацией добавляется в начало цифра перехода.

### ➤ Бат. имп.

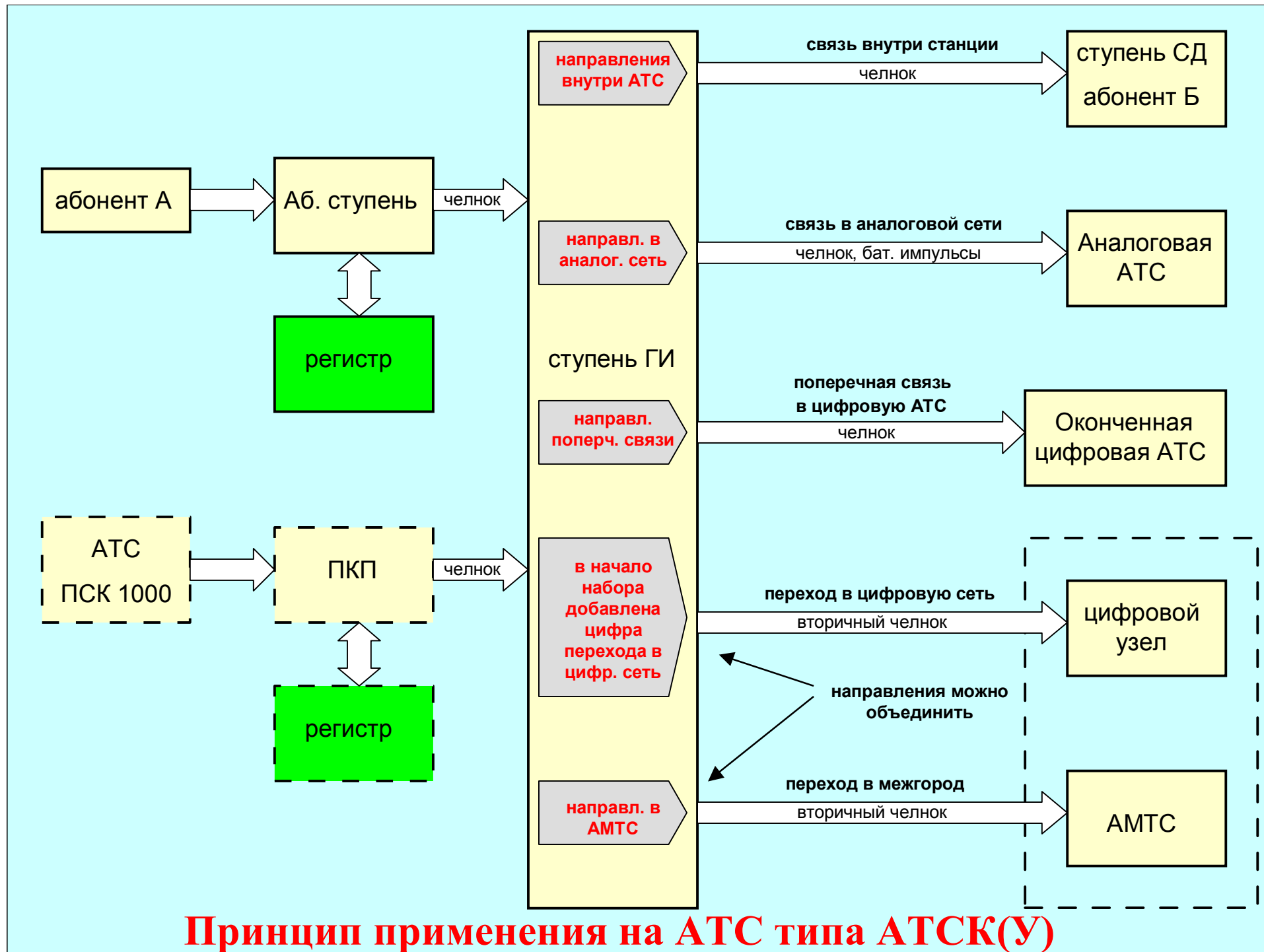
Связь с дек.-шаговыми АТС. Работает с номером, адаптированным для существующей 5 - 7-ми значной нумерации сети.

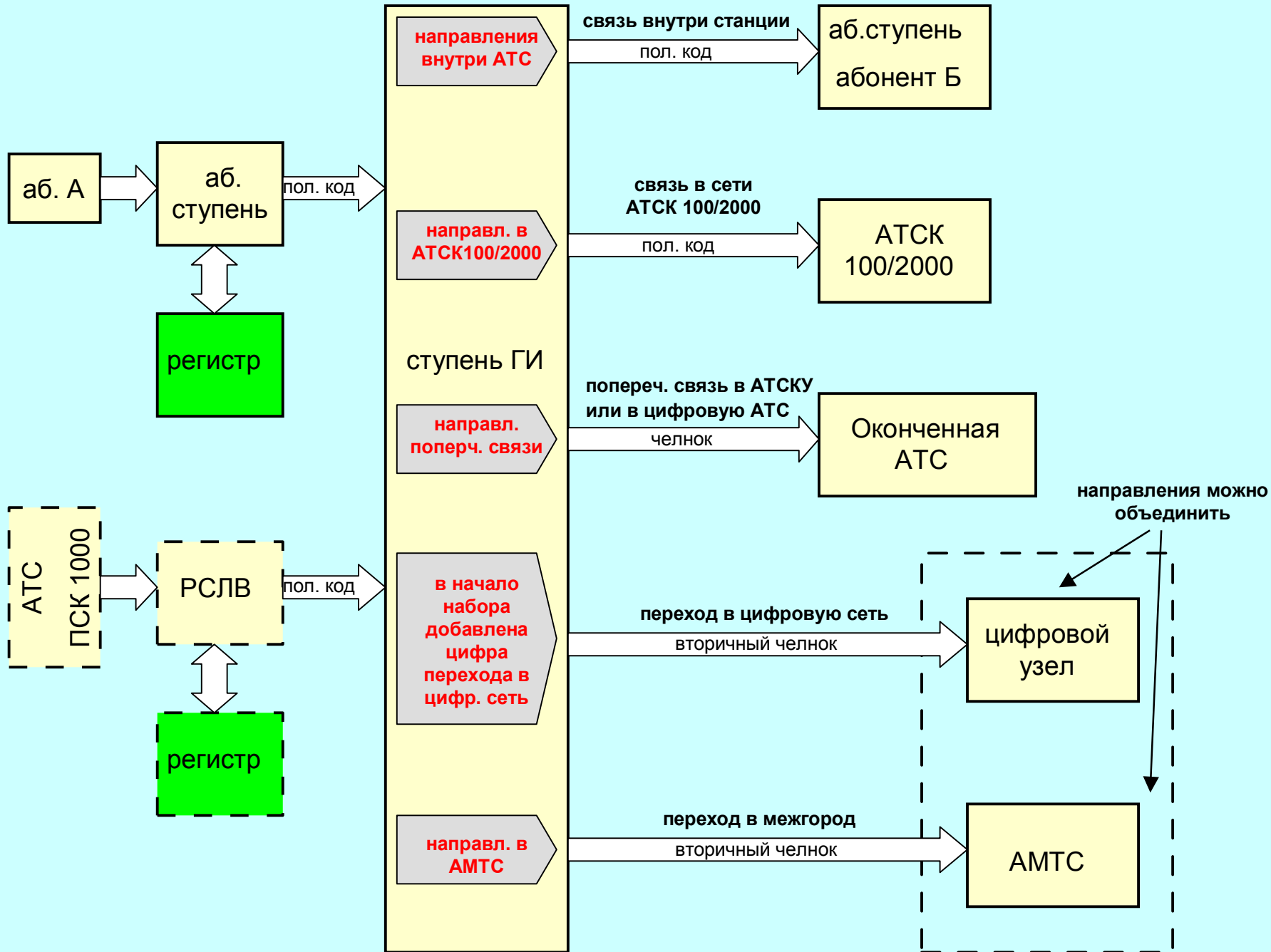
### ➤ Вторичный челнок

Частотный обмен после выхода из аналоговой сети. Работает с полным набором всех цифр номера.

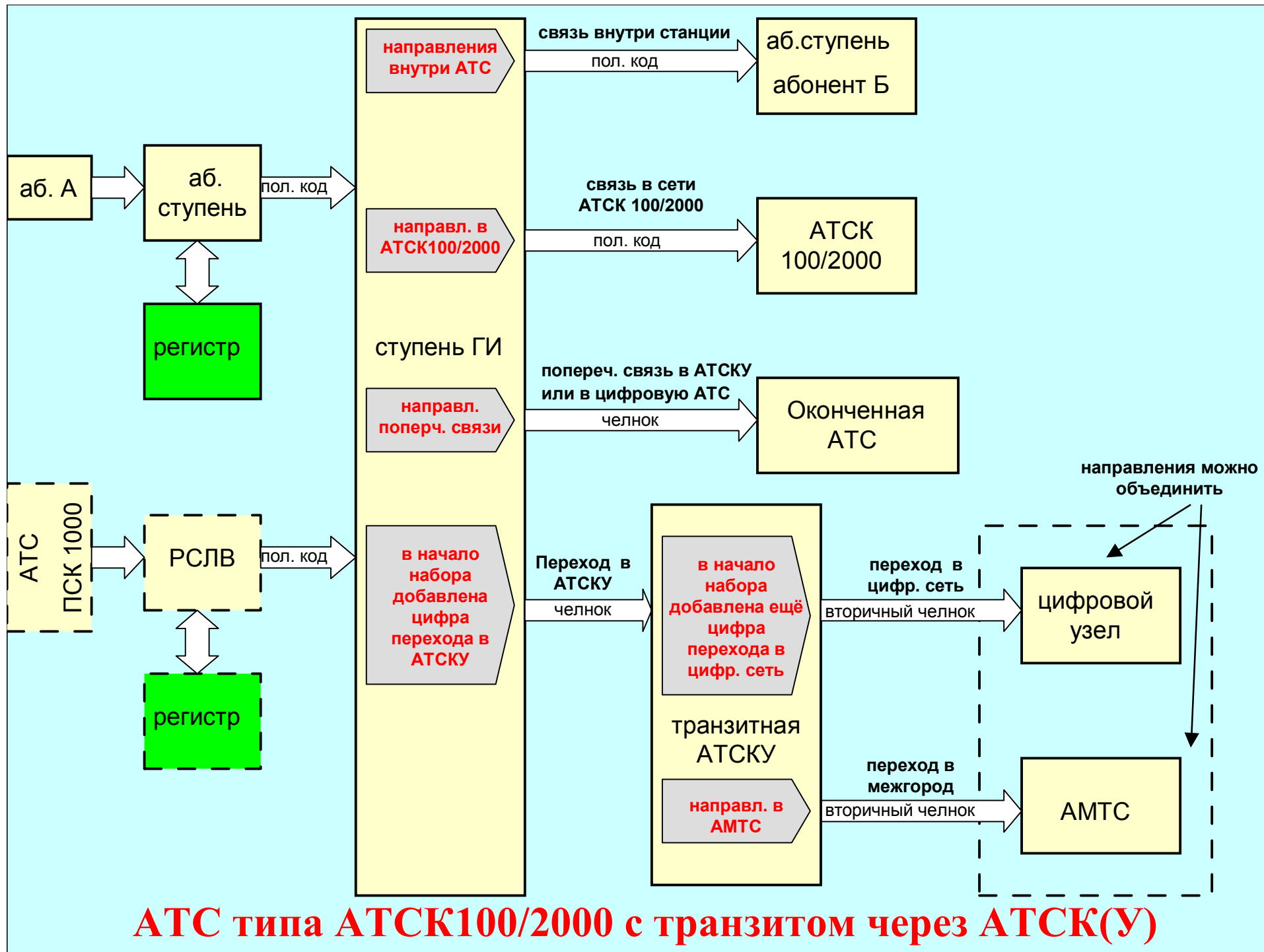
### ➤ Импульсный пакет»

Связь с цифровыми АТС. Содержит и информацию о номере аб. А и Б (только при внедрении системы ДС – АПУС).





**Принцип применения на АТС типа АТСК100/2000**



## Не только приказы 142, 177, ....

- исключается оборудование статов АРБ, ЭАРБ, КП, АКС, вместо них устанавливаются электронные модули АРЭ;
- нет необходимости увеличения объемов группового оборудования или оборудования межстанционной связи;
- увеличение скорости установления соединения исключением необходимости трансляции батарейных импульсов через комплекты ИШК
- объединение исходящих соединительных линий местной и межгор. связи
- диагностика процесса установления соединения с выявлением места и причины непрохождения на сети;
- регистрация и сигнализация неисправных устройств на АТС;
- возможность организации единого центра обслуживания и эксплуатации (ЦТЭ);

### Добавлены ДВО:

- тональный набор (зависит от возможностей встречной АТС на межгороде);
- выход в межгород без ожидания второго гудка ;

## .... а при установке системы ДС-АПУС ещё

- исключается оборудование статов АОН. Устанавливаются электронные блоки МИ и АОНЭ (по 1 блоку на 1000 аб.);
- расширенная категоризация абонентов с рабочего места оператора;
- защита от неправильного определения номера вызывающего абонента
- измерение и отображение в числовом и графическом виде телефонной нагрузки по направлениям связи;
- система повременного учета соединения с гарантированным приемом набора
- поддержка функции СОРМ
- возможность предложить абоненту ДВО на платной основе;

### Добавлены ДВО:

- система защиты абонентских линий от несанкционированного доступа (любой вид связи возможен только по паролю, известному лично абоненту);
- электронный замок (открытие или закрытие междугородней и других видов связи осуществляется персоналом станции и лично абонентом);

# TESLA KARLÍN, a.s.



**Спасибо за внимание**