

## Информационный радар



формат программы Microsoft Excel.

Информационный радар является активным элементом автодорожного движения, выполняющим профилактическую функцию. Его цель - прямая коммуникация с водителем и предупреждение о возможном нарушении. Система основывается на комбинировании микроволнового радара с информационным дисплеем. Устройство можно использовать в качестве источника транспортно статистических данных. Модуль коммуникации позволяет соединить систему с обычным PC или ноутбуком и производить перемещение данных в

## Автоматическая система въезда и выезда



Автоматическая система с распознаванием государственных номерных знаков транспортных средств для эффективного управления и регистрации въезда и выезда с автостоянок, наземных и подземных гаражей, охраняемых мест и других закрытых объектов. Система в состоянии проверить соответствие характерных знаков транспортного средства с базой данных. В случае несоответствия обслуживающий персонал предупреждается звуковым сигналом, голосом или текстовым сообщением.

## Система автоматического видео детектирования проезда на красный сигнал



получение статистических информации о движении и др.)

Автоматическая система для детектирования и записывания в архив транспортных происшествий на перекрестках со световой сигнализацией. Система работает на базе распознавания государственных номерных знаков транспортных средств. Систему можно дополнить и другими функциями (поиск угнанных автомобилей, контроль проезда в так называемых автобусных полосах и на трамвайных участках на перекрестках,

### Система для слежения за нарушениями ПДД на ж/д переездах



информации о движении и др.)

Автоматическая система для детектирования и записывания в архив транспортных происшествий, прежде всего на железнодорожных переездах, оснащенных переездными световыми сигнализационными устройствами. Система работает на базе распознавания государственных номерных знаков транспортных средств. Систему можно дополнить и другими функциями (проезд на красный сигнал светофора, получение статистических

### Системы для туннелей



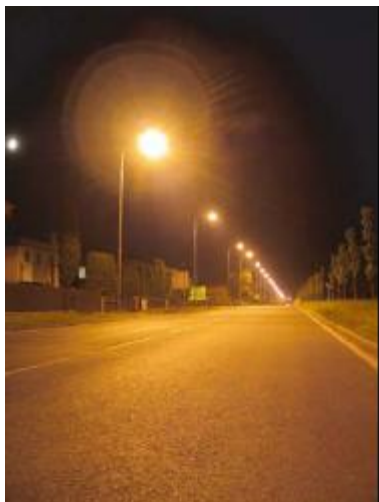
Система для туннелей служит для обеспечения безопасности движения и безопасности участников дорожного движения в ходе нормальной работы и при непредсказуемых событиях и аварийных ситуациях на коммуникациях, которые возникают в туннеле. Для обеспечения прямой коммуникации диспетчерского центра с водителями в реальном времени служит информационная система для туннелей.

### Выделение ж/д переездов



Рефлексные и световые элементы на безопасном расстоянии предупреждают водителя о въезде на рискованное место на дороге. Особенно не оснащенные переезды, которые имеют только предупредительный крест, таким образом станут ночью хорошо видимыми для водителей. На поверхности проезжей части вблизи от переезда устанавливаются диодные светильники с высоким уровнем свечения. Благодаря перпендикулярной линии светильников, переезд хорошо виден на расстоянии нескольких сотен метров. Есть возможность различных режимов освещения, а также возможность реализации без внешнего источника питания.

## Освещение общественных мест



Светильники предназначены для освещения магистралей, дорог, местных коммуникаций и городских застроек, исторических памятников, туннелей, стадионов, возможно и как дополнительное освещение пешеходных переходов. Имеют отличные оптические свойства, вандалоустойчивы.

## Детские автодорожные игровые площадки



Детские автодорожные игровые площадки создаются с целью ознакомить детей с основными правилами дорожного движения и в форме игры подготовить детей на реальные ситуации, возникающие на дорогах. Автодорожные игровые площадки, оснащенные световыми сигнализационными приборами симулируют реальные ситуации на дорогах и поэтому пригодны и для автошкол и автоклубов. Автодорожные площадки могут состоять, например, из кольцевых трех и четырех плечевых перекрестков, автостоянок и пешеходных переходов. Они могут быть оснащены вертикальными дорожными знаками и перекрестками с работающими сигнализационными приборами и светофорами, включая пешеходный переход и модель световой сигнализации на железнодорожном переезде.

