

# Штепсели

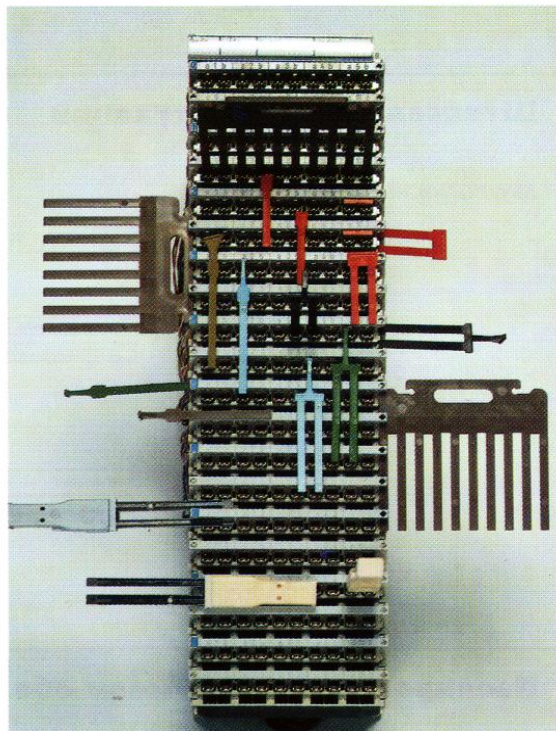
## Принадлежности к распределительным блокам кросса

Разъединительные штепсели используются для разъединения (блокировки) отдельных проводов двухпроводных линий или пар кабелей. Штепсели поставляются различного цвета, что позволяет различать вид разъединения (напр. повреждённая линия, неоплачивающий счета абонент и т.д.).

Соединительные штепсели применяются для соединения, перекрещивания и шунтирования проводов, а также для замыкания шлейфа на кроссе.

Изолированные штепсели обозначения вставляются в распределительные блоки для идентификации специальных линий (служебные линии, компьютерные сети - сети передачи данных и т.п.).

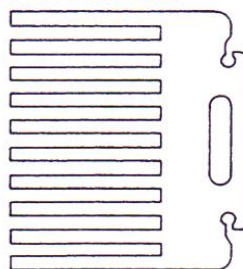
Штепсели вноски затуханий вставляются в распределительные блоки в тех случаях, когда требуется внести на линию необходимое затухание.



### Разъединительные штепсели

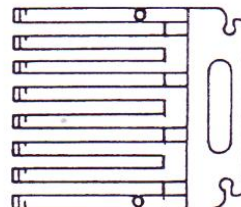
Штепсель десятиполюсный

FA 254 72

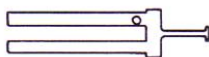


Штепсель восьмиполюсный

FA 254 75



Штепсель двухполюсный



Штепсель однополюсный



\* Предназначен для разъединения через элемент FA 251 73; 74

Код изделия

Цвет

FA 254 71	фиолетовый
FA 254 71.1	белый
FA 254 71.2	жёлтый
FA 254 71.3	голубой
FA 254 71.4	зелёный
FA 254 71.5	красный

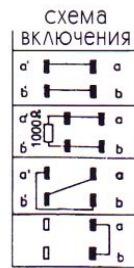
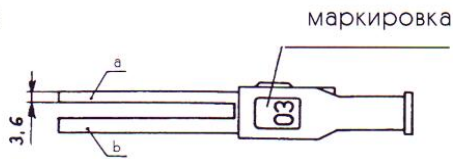
короткий

длинный\*

FA 254 70	FA 254 76	фиолетовый
FA 254 70.1	FA 254 76.1	белый
FA 254 70.2	FA 254 76.2	жёлтый
FA 254 70.3	FA 254 76.3	голубой
FA 254 70.4	FA 254 76.4	зелёный
FA 254 70.5	FA 254 76.5	красный

## Соединяющие штепсели

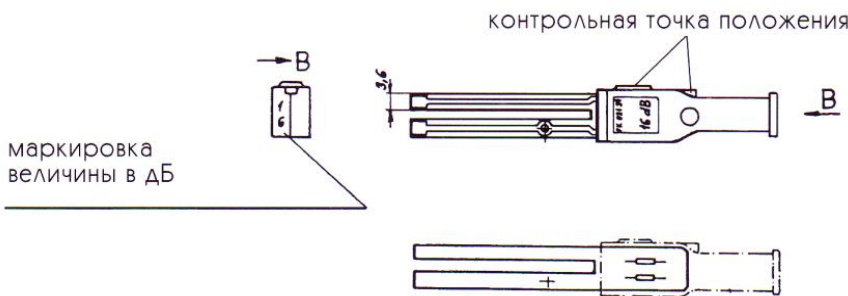
двухполюсные



код изделия	маркировка
FK 021 20	01
FK 021 21	02
FK 021 22	03
FK 021 23	04

## Штепсели вноски затуханий

двухполюсные



код изделия	маркировка - величина в дБ±5%
FK 021 24	1
FK 021 25	2
FK 021 26	3
FK 021 27	4
FK 021 28	5
FK 021 29	6
FK 021 30	7
FK 021 31	8
FK 021 32	9
FK 021 33	10
FK 021 34	11
FK 021 35	12
FK 021 36	13
FK 021 37	14
FK 021 38	15
FK 021 39	16
FK 021 40	17
FK 021 41	18

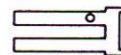
## Изолированные штепсели обозначения

Штепсель одинарный



код изделия	цвет
FA 254 73	красный

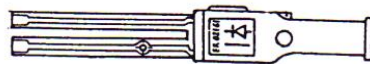
Штепсель двойной



FA 254 74	красный
-----------	---------

## Штепсели с диодом

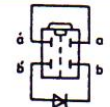
двухполюсные



электрическая схема



код изделия	цвет
FK 021 61	голубой



FK 021 62	синий
-----------	-------

Штепсели блокируют сторону „а” или „б” в направлении к станции и используются при испытании отдельных линий спаренных абонентских линий.

В штепселях можно изменить внутреннее подключение и изготовить их в соответствии с потребностями заказчика. Цвета приведённых штепселей могут быть дополнены по требованию заказчика из набора образцов используемых материалов.