

Кроссировочные и проверочно-испытательные шнуры

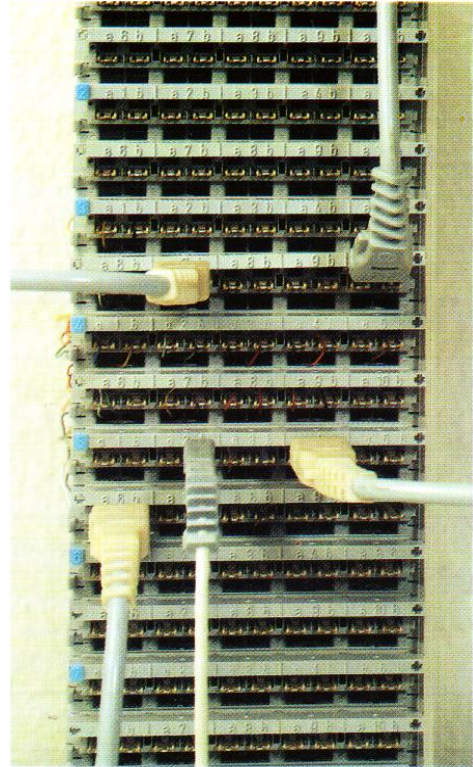
Принадлежности к распределительным блокам с техникой врезных соединений

Для работ временного характера на распределительных устройствах используются кроссировочные и проверочно-испытательные шнуры. Для отдельных типов распределительных устройств производятся и поставляются шнуры различной длины. Количество шнуров зависит от типа распределительного устройства, распределительных блоков и количества кроссируемых линий. Шнуры с одного или двух концов оснащены штепселями для подключения к распределительным блокам.

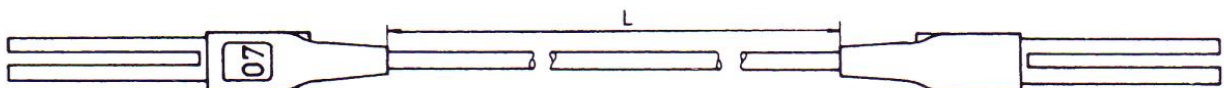
Шнуры, оснащённые одним штепселем, предназначены для прямого подключения испытательного оборудования.

Шнуры с двумя вставными штепселями предназначены для кроссировки в пределах распределительного устройства.

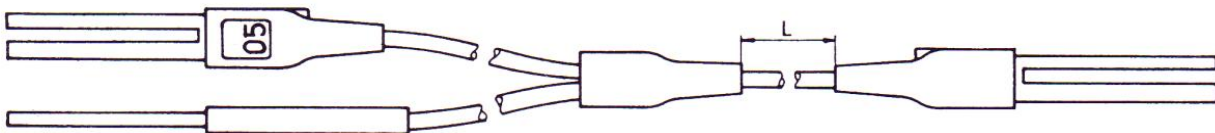
Применение отдельных типов шнуров зависит от условий эксплуатации (временная и проверочно-испытательная 1-2-3-4-проводная кроссировка).



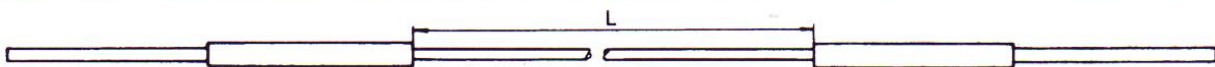
| наименование | код изделия | схема включения | длина L (мм) | маркировка |
|-------------------------------------|-------------|-----------------|--------------|------------|
| кроссировочный шнур четырёхполюсный | FK 764 02 | | 1 000 | 06 |
| | FK 764 03 | | 1 500 | 06 |
| | FK 764 04 | | 2 500 | 06 |
| | FK 764 34 | | 200 | 06 |
| | FK 764 35 | | 650 | 06 |
| | FK 764 36 | | 850 | 06 |
| | FK 764 37 | | 1 100 | 06 |
| | FK 764 38 | | 20 000 | 06 |
| кроссировочный шнур двухполюсный | FK 764 05 | | 3 000 | 07 |
| | FK 764 06 | | 6 000 | 07 |
| | FK 764 44 | | 200 | 07 |
| | FK 764 45 | | 650 | 07 |
| | FK 764 46 | | 850 | 07 |
| | FK 764 47 | | 1 100 | 07 |
| | FK 764 48 | | 20 000 | 07 |
| | FK 764 07 | | | 1 500 |
| FK 764 08 | 2 500 | 08 | | |



| наименование | код изделия | схема включения | длина L (мм) | маркировка |
|----------------------------------|-------------|-----------------|--------------|------------|
| кроссировочный шнур трёхполюсный | FK 764 00 | | 1 500 | 05 |
| | FK 764 01 | | 2 500 | 05 |
| | FK 764 24 | | 200 | 05 |
| | FK 764 25 | | 650 | 05 |
| | FK 764 26 | | 850 | 05 |
| | FK 764 27 | | 1 100 | 05 |
| FK 764 12 | | 1 500 | 10 | |



| наименование | код изделия | схема включения | длина L (мм) | маркировка |
|----------------------------------|-------------|-----------------|--------------|------------|
| кроссировочный шнур однополюсный | FK 764 13 | | 1 500 | - |
| | FK 764 54 | | 200 | - |
| | FK 764 55 | | 650 | - |
| | FK 764 56 | | 850 | - |
| | FK 764 57 | | 1 100 | - |
| кроссировочный шнур двухполюсный | FK 764 14 | | 2 000 | - |
| | FK 764 64 | | 200 | - |
| | FK 764 65 | | 650 | - |
| | FK 764 66 | | 850 | - |
| | FK 764 67 | | 1 100 | - |
| | FK 764 68 | | 20 000 | - |



| наименование | код изделия | схема включения | длина L (мм) | маркировка |
|---|-------------|-----------------|--------------|------------|
| кроссировочный шнур четырёхполюсный с одним штепселем | FK 764 09 | | 3 000 | 09 |
| | FK 764 10 | | 10 000 | 09 |
| | FK 764 11 | | 1 500 | 09 |

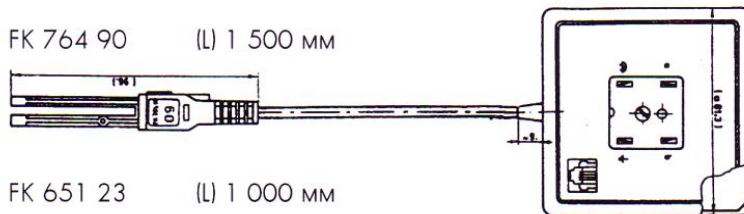


Шнур для подключения телефонного аппарата

FK 764 90 (L) 1 500 мм

Испытательный шнур двухполюсный с банановыми штепселями и крючками

FK 651 23 (L) 1 000 мм



Приведённые кроссировочные и проверочно-испытательные шнуры необходимо заказать отдельно (не входят в состав распределительных блоков).

По желанию заказчика могут быть изменены цветные обозначения, электрические схемы и длина шнуров.