

TESLA KARLÍN, a.s.
V Chotejně 9/1307
Praha 10

PŘÍLOHA K ÚČETNÍ ZÁVĚRCE
k 31. 12. 2004

Vyhotoveno dne:	Podpis statutárního orgánu:	Podpis osoby odpovědné za účetní závěrku:
Praha 10. 2. 2005	Jaroslav Šmolka, člen představenstva	Jitka Dulová Jaroslava Solníčková

Příloha je zpracována v souladu s vyhláškou MF ČR č. 500/2002 Sb., kterou se provádění některá ustanovení zákona č. 563/91 Sb. o účetnictví ve znění pozdějších předpisů. Údaje přílohy vycházejí z účetních písemností účetní jednotky (účetní doklady, účetní knihy a ostatní účetní písemnosti) a z dalších podkladů, které má účetní jednotka k dispozici. Hodnotové údaje jsou vykázány v celých tisících Kč, pokud není uvedeno jinak.

Obsah přílohy:

A. Obecné informace

1. Popis účetní jednotky
2. Podíly na základním kapitálu společnosti (osoby vlastní více než 20 %)
3. Organizační struktura účetní jednotky, její zásadní změny v uplynulém účetním období
4. Členové statutárních a dozorčích orgánů k rozvahovému dni
5. Podíl na základním kapitálu v jiných účetních jednotkách
6. Zaměstnanci, orgány společnosti – počet, osobní náklady a odměny
7. Poskytnutá plnění členům orgánů společnosti

B. Používané účetní metody, obecné účetní zásady a způsoby oceňování

1. Způsob ocenění majetku
 - 1.1. Ocenění a způsob účtování zásob
 - 1.2. Ocenění dlouhodobého hmotného a nehmotného majetku vytvořeného vlastní činností
 - 1.3. Finanční pronájem
 - 1.4. Ocenění cenných papírů a majetkových účastí
2. Změny oceňování, odpisování a postupů účtování
3. Opravné položky k majetku
4. Odpisování
5. Přepočty cizích měn na českou měnu

C. Doplnující údaje k Rozvaze a Výkazu zisku a ztráty

1. Položky významné pro hodnocení majetkové a finanční situace účetní jednotky
 - 1.1. Doměrky splatné daně ze zisku za minulá účetní období
 - 1.2. Rozpis odložené daně ze zisku
 - 1.3. Výše splatných závazků ze sociálního zabezpečení a zdravotního pojištění
2. Doplnující informace o hmotném a nehmotném majetku
 - 2.1. Hlavní skupiny dlouhodobého hmotného majetku
 - 2.2. Rozpis dlouhodobého nehmotného majetku
 - 2.3. Dlouhodobý hmotný majetek pořízený formou finančního pronájmu
 - 2.4. Souhrnná výše majetku neuvedená v rozvaze
 - 2.5. Rozpis hmotného majetku zatíženého zástavním právem
 - 2.6. Přehled majetku s výrazně rozdílným tržním a účetním oceněním
 - 2.7. Dlouhodobé majetkové cenné papíry a majetkové účasti
3. Vlastní kapitál
 - 3.1. Zvýšení nebo snížení vlastního kapitálu
 - 3.2. Úhrada ztráty předchozího minulého období
 - 3.3. Návrh na úhradu ztráty běžného účetního období
 - 3.4. Základní kapitál
4. Pohledávky a závazky
 - 4.1. Pohledávky po lhůtě splatnosti
 - 4.2. Závazky po lhůtě splatnosti
 - 4.3. Údaje o pohledávkách a závazcích vůči účetním jednotkám v konsolidačním celku
 - 4.4. Údaje o pohledávkách a závazcích z titulu uplatnění zástavního a zajišťovacího práva
 - 4.5. Závazky nesledované v účetnictví a neuvedené v rozvaze
 - 4.6. Pohledávky a závazky s dobou splatnosti delší než pět let
5. Výnosy
 - 5.1. Rozdělení výnosů dle druhů činností
 - 5.2. Tržby z prodeje zboží, výrobků a služeb, jejich rozlišení podle zeměpisného umístění ítrhů

Příloha: Přehled o peněžních tocích (cash flow)

A. Obecné údaje

1. Popis účetní jednotky

Název: TESLA KARLÍN, a.s.

Sídlo: V Chotejně 9/1307, 102 00 Praha 10

Místo podnikání: V Chotejně 9/1307, 102 00 Praha 10

Právní forma: akciová společnost

Datum vzniku: 1. května 1992 zápisem do obchodního rejstříku vedeném Městským soudem v Praze, oddíl B, vložka 1520

IČ: 45273758

DIČ: CZ45273758

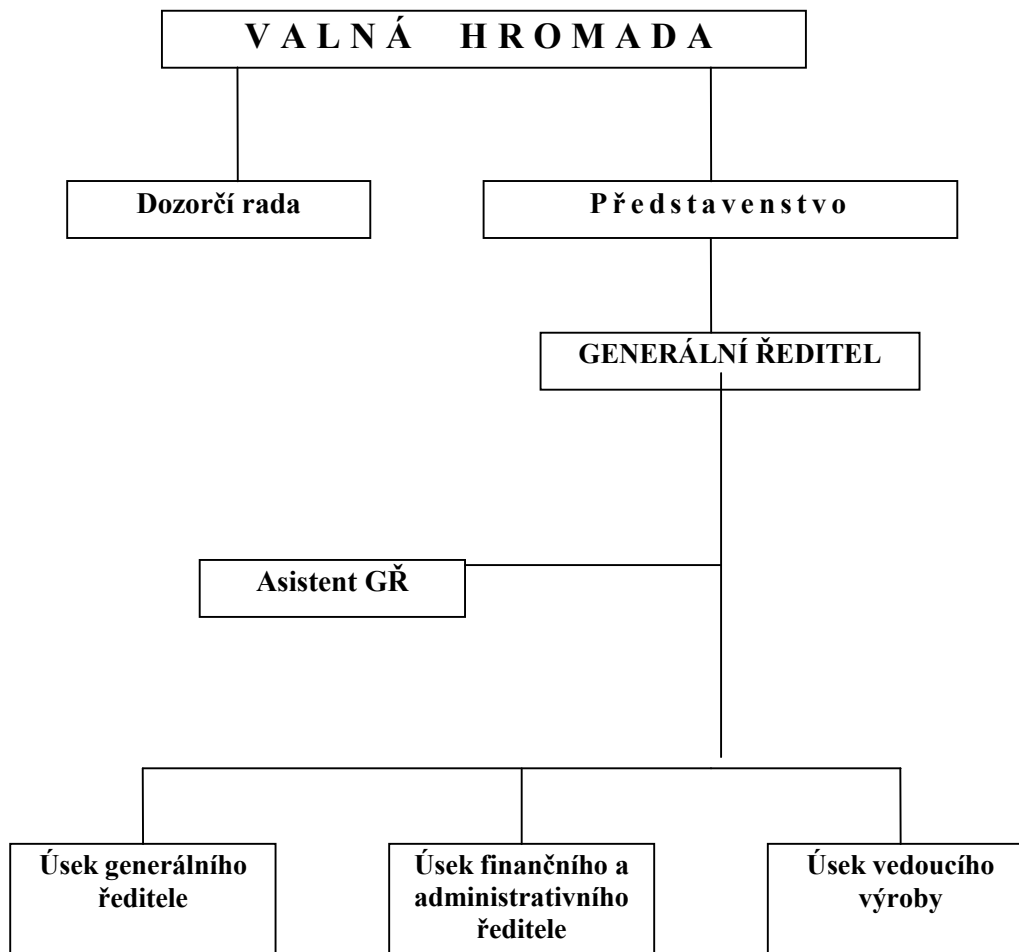
Předmět podnikání:

- Vývoj a výzkum prvků a zařízení elektroniky, zejména v oboru telekomunikační techniky
- Vývoj a konstrukce nářadí a nástrojů a jednoúčelových a speciálních zařízení
- Projektování elektrických zařízení
- Výroba prvků a zařízení v oboru telekomunikační techniky
- Výroba, instalace a opravy elektrických strojů a přístrojů
- Výroba nářadí, nástrojů, strojů jednoúčelových a speciálních zařízení
- Montáž a údržba telekomunikačních zařízení jednotné telekomunikační sítě telefonních ústředen řady P 51, PK, MZ 36, MK, PE 400, EWSD a S 12 a doplňkových zařízení k ústřednám typu ČTZK
- Testování na zakázku
- Výroba výrobků z plastických hmot
- Koupě zboží za účelem jeho dalšího prodeje a prodej
- Poskytování software (prodej hotových programů na základě smlouvy s autory nebo vyhotovování programů na zakázku)
- Zprostředkovatelská činnost v oblasti obchodu a služeb s výjimkou činností uvedených v § 3 a v příloze č. 3 zákona č. 455/91 Sb. o živnostenském podnikání ve znění pozdějších předpisů
- Výroba, instalace a opravy elektronických zařízení
- Montáž, údržba a servis telekomunikačních zařízení
- Pronájem nemovitostí a nebytových prostor s poskytováním pouze základních služeb zajišťujících řádný provoz nemovitosti

2. Podíly na základním kapitálu společnosti (osoby vlastní více než 20 %)

Jméno fyzické osoby, název právnické osoby	Bydliště, sídlo	Běžné účetní období		Minulé účetní období	
		podíl	%	podíl	%
ETOMA INVEST spol. s r.o.	U Centrumu 751 Orlová-Lutyně	185 156	31,45	177 040	30,08

3. Organizační struktura účetní jednotky, její zásadní změny v uplynulém účetním období



4. Členové statutárních a dozorčích orgánů k rozvahovému dni

Funkce	Příjmení	Jméno
<i>Představenstvo společnosti</i>		
Předseda představenstva	Ing. Kurka	Miroslav
Místopředseda představenstva	Ing. Ryšánek	Václav
Člen představenstva	Šmolka	Jaroslav

Funkce	Příjmení	Jméno
<i>Dozorčí rada společnosti</i>		
Předseda dozorčí rady	Mgr. Skupin	Karel
Člen dozorčí rady	Šindlář	Rostislav
Člen dozorčí rady	Sojka	Josef

5. Podíl na základním kapitálu v jiných účetních jednotkách

Název společnosti	Základní kapitál	Výše podílu na základním kapitálu	Výše vlastního kapitálu společnosti	Výše účetního výsledku hospodaření
TK GALVANOSERVIS s.r.o. V Chotejně 9/1307, Praha 10 IČ: 25608738	6 000	4 000	-1 299	2 366

Smluvní dohody mezi společníky zakládající rozhodovací právo:

Společenská smlouva o založení společnosti TK GALVANOSERVIS s.r.o ze dne 17. 7. 1997.

6. Zaměstnanci, orgány společnosti – počet, osobní náklady a odměny

Zaměstnanci – počet a osobní náklady

	Zaměstnanci celkem		Z toho řídící	
	Běžné účetní období	Minulé účetní období	Běžné účetní období	Minulé účetní období
Průměrný přepočtený počet zaměstnanců	66	97	4	4
Mzdové náklady	14 490	17 221	1 829	1 513
Odměny členům statutárních orgánů společnosti	168	155	168	99
Odměny členům dozorčích orgánů společnosti	90	90		
Náklady na sociální zabezpečení	5 041	5 959	640	530
Sociální náklady	369	477	26	25
Osobní náklady celkem	20 788	24 532	2 663	2 167

Členové statutárních a dozorčích orgánů – odměny

	Odměny	
	Běžné účetní období	Minulé účetní období
Členové statutárních orgánů	582	569
Členové dozorčích orgánů	306	306
Celkem	888	875

7. Poskytnutá plnění členům orgánů společnosti

Výše peněžního a naturálního plnění stávajícím členům orgánů

Druh Plnění	Statutární orgán		Dozorčí orgán		Vedení	
	Běžné účetní období	Minulé účetní období	Běžné účetní období	Minulé účetní období	Běžné účetní období	Minulé účetní období
Bezplatné užívání osobního auta	-	-	-	-	59	35
Celkem	-	-	-	-	59	35

B. Používané účetní metody, obecné účetní zásady a způsoby oceňování

Používané účetní metody, obecné účetní zásady a způsoby oceňování v předkládané účetní závěrce jsou v souladu se zákonem č. 563/1991 Sb., o účetnictví, ve znění pozdějších předpisů, vyhlášky MF č. 500/2002 Sb., kterou se provádějí některá ustanovení zákona č. 563/1991 Sb.

1. Způsob ocenění majetku

1.1. Ocenění a způsob účtování zásob

Účtování zásob je prováděno způsobem A evidence zásob.

Výdej zásob ze skladu je účtován cenami zjištěnými aritmetickým průměrem. Výjimku tvoří středisko 550 – Nástrojárna, kde při náběhu do nedokončené výroby a odvádění jsou používány pevné ceny v souladu s Pokynem finančního a administrativního ředitele č. 8/2002.

Ocenění zásob

Ocenění zásob vytvořených vlastní činností je prováděno ve skutečných výrobních nákladech zahrnujících:

- přímé náklady
- výrobní režii

Ocenění nakupovaných zásob je prováděno ve skutečných pořizovacích cenách zahrnujících:

- nákupní cenu
- vedlejší pořizovací náklady (dopravné, clo, provize, pojistné, jiné)

1.2. Ocenění dlouhodobého hmotného a nehmotného majetku vytvořeného vlastní činností

Dlouhodobý hmotný majetek byl oceňován vlastními náklady, zahrnující přímé náklady a výrobní režii.

Dlouhodobý nehmotný majetek byl oceňován vlastními náklady, zahrnující přímé náklady a výrobní režii.

1.3. Finanční pronájem

Společnost účtuje o najatém majetku tak, že zahrnuje leasingové splátky ve věcné a časové souvislosti do nákladů. V době, kdy je smlouva o nájmu ukončena a společnost majetek odkoupí, je zařazen do dlouhodobého majetku

1.4. Ocenění cenných papírů a majetkových účastí

TESLA KARLÍN, a.s. vlastní majetkový podíl ve výši 66,66 % ve společnosti TK GALVANOSERVIS s.r.o. Tento majetkový podíl byl oceněn pořizovací cenou.

Vzhledem k zápornému výsledku hospodaření TK GALVANOSERVIS s.r.o. v roce 2003 byla provedena změna v oceňování majetkových podílů k okamžiku sestavení účetní závěrky (dodatek č. 1 Pokynu finančního a administrativního ředitele č. 6/2003). Důvodem bylo, že podíl na ztrátách TK GALVANOSERVIS s.r.o. je vyšší než výše majetkové účasti, a proto byl majetkový podíl oceněn nulou. V roce 2004 společnost neměnila způsob ocenění majetkové účasti.

Porovnání ocenění majetkové účasti s rozhodujícím vlivem oběma metodami

	2004	2003
Základní kapitál	6 000	6 000
Vlastní kapitál	-1 299	-3 665
Majetková účast	66,66 %	66,66 %
Ocenění pořizovací cenou	4 272	4 272
Ocenění ekvivalencí	0	0

2. Změny oceňování, odpisování a postupů účtování

Ve sledovaném účetním období nedošlo v účetní jednotce ke změnám v odpisování.

3. Opravné položky k majetku

Opravné položky byly tvořeny k následujícímu majetku:

Opravné položky k	Zůstatek k 1. dni účetního období		Tvorba		Zúčtování		Zůstatek k poslednímu dni účetního období	
	Běžné účetní období	Minulé účetní období	Běžné účetní období	Minulé účetní období	Běžné účetní období	Minulé účetní období	Běžné účetní období	Minulé účetní období
zásobám	2 497	-	497	2 497	2 497	-	497	2 497
pohledávkám zákonné	6 058	3 086	71	4 064	1 766	1 092	4 363	6 058
pohledávkám ostatní	1 967	1 214	1 745	875	1 296	122	2 416	1 967

Druh opravné položky	Způsob stanovení	Zdroj informací o určení výše OP
OP k zásobám	Rozhodnutí představenstva společnosti	Inventarizace zásob k 31. 12. 2004
OP k pohledávkám		Inventarizace pohledávek dle splatnosti k 31.12.2004 Zákon o rezervách

4. Odpisování

Odpisový plán pro rok 2004 vychází z ustanovení § 28 zákona č. 563/91 Sb., ve znění pozdějších předpisů, a pro rok 2004 byl upraven Pokynem finančního a administrativního ředitele č. 1.1/2004.

Drobný hmotný majetek v ocenění 3 001,- Kč až 40 000,- Kč včetně s dobou použitelnosti delší než jeden rok se považuje za materiál. Účtujeme o něm jako o zásobách, předání do používání se účtuje na účet 501 – spotřeba materiálu. Tento majetek podléhá podrozvahové evidenci.

Drobný nehmotný majetek v ocenění do 60 000,- Kč včetně s dobou použitelnosti delší než jeden rok je odpisován při likvidaci faktur přímo do spotřeby na účet 518.

Pro **daňové odpisy** je použita lineární metoda odpisování.

5. Přepočítání cizích měn na českou měnu

Při přepočtu cizích měn na českou měnu používá účetní jednotka:

- a) aktuální denní kurz ČNB k okamžiku uskutečnění účetního případu, který se týká účtování o majetku, pohledávkách a výnosech, závazcích a nákladech dle Pokynu finančního a administrativního ředitele č. 6/1999
- b) pevný měsíční kurz, který je roven kurzu ČNB platnému k poslednímu dni předcházejícího měsíce pro účely účtování příručních pokladen v cizích měnách dle Pokynu finančního a administrativního ředitele č. 1/2001.

Při účetní závěrce se majetek a závazky vyjádřené v cizí měně přepočítávají na českou měnu denním kurzem ČNB platnému k rozvahovému dni a realizované i nere realizované kurzové rozdíly se účtují do finančních výnosů nebo finančních nákladů .

C. Doplnující údaje k Rozvaze a Výkazu zisku a ztráty

1. Položky významné pro hodnocení majetkové a finanční situace účetní jednotky

1.1. Doměrky splatné daně ze zisku za minulá účetní období

V roce 2002 obdržela účetní jednotka dodatečné platební výměry na daně z příjmu právnických osob za roky 1997 a 1998 v celkové výši 8 801 420,- Kč. Tuto částku se podařilo v průběhu sledovaného účetního období snížit na 1 394 150,- Kč. Ministerstvo financí svým rozhodnutím č.j. 543/102 704/2003 ze dne 17. 3. 2004 povolilo splátky nedoplatku daně z příjmu právnických osob za rok 1997 do 1.11.2004 a rozhodnutím č.j. 543/1 067/2004 ze dne 17. 3. 2004 splátky nedoplatku daně z příjmu právnických osob za rok 1998 do 31.5.2005.

V roce 2003 bylo společnosti TESLA KARLÍN, a.s. Finančním úřadem pro Prahu 10 vyměřeno daňové penále na daň z příjmu právnických osob za rok 1997 ve výši 2 991 628,- Kč a za rok 1998 ve výši 7 063 615,- Kč. Na základě žádosti TESLA KARLÍN, a.s. ze dne 22. 7. 2003, upřesněnou dne 4. 12. 2003, byly rovněž rozhodnutím Ministerstva financí č.j. 543/39394/2004 ze dne 17.3.2004 povoleny splátky nedoplatku příslušenství daně z příjmu právnických osob za rok 1997 do 30.11.2007 a rozhodnutím č.j. 543/39399/2004 ze dne 17.3.2004 splátky nedoplatku příslušenství daně z příjmů právnických osob za rok 1998 do 31.10.2008.

Ve sledovaném účetním období se vedení společnosti obrátilo na Finanční úřad pro Prahu 10 se žádostí o zmírnění tvrdosti zákona č. 337/1992 Sb. s tím, aby vyměřené penále bylo prominuto.

1.2. Rozpis odložené daně ze zisku

Vzhledem ke skutečnosti, že ze současného pohledu není předpokladu, že v následujících účetních obdobích bude dosaženo dostatečného základu daně, bylo představenstvem společnosti rozhodnuto, že účetní jednotka o odložené daňové pohledávce nebude účtovat.

1.3. Výše splatných závazků ze sociálního zabezpečení a zdravotního pojištění

	Běžné účetní období	Minulé účetní období
Sociální zabezpečení	325	406
Zdravotní pojištění	149	178
Celkem	474	584

2. Doplňující informace o hmotném a nehmotném majetku

2.1. Hlavní skupiny dlouhodobého hmotného majetku

Skupina majetku	Pořizovací cena		Oprávký		Zůstatková cena		Přírůstky	Úbytky
	Běžné období	Minulé období	Běžné období	Minulé období	Běžné období	Minulé období	Běžné období	Běžné období
Pozemky	73 617	73 617	-	-	73 617	73 617	-	-
Stavby	250 381	250 381	68 214	64 585	182 167	185 796	-	-
Samostatné movité věci a soubory movitých věcí	312 262	314 594	288 420	281 601	23 842	32 993	1 633	3 965
Nedokončený DHM (včetně záloh)	-	616	-	-	-	616	-	616
Celkem	636 260	639 208	356 634	346 186	279 626	293 022	1 633	4 581

2.2. Rozpis dlouhodobého nehmotného majetku

Skupina majetku	Pořizovací cena		Oprávký		Zůstatková cena		Přírůstky	Úbytky
	Běžné období	Minulé období	Běžné období	Minulé období	Běžné období	Minulé období	Běžné období	Běžné období
Software	2 713	2 713	2 713	2 713	-	-	-	-
Celkem	2 713	2 713	2 713	2 713	-	-	-	-

2.3. Dlouhodobý hmotný majetek pořízený formou finančního pronájmu

Běžné účetní období								
Zahájení	Doba trvání (rok)	Název majetku	Splátky celkem	První splátka	Uhrazené splátky	Neuhrazené splátky Splatné		
						do 1 roku	po 1 roce	
01. 12. 2000	4	Osazovací zařízení CML 900	4 664	1 442	4 664	-	-	
01. 10. 2001	6	Kompresor BS 61/7,5	478	78	463	5	10	
01. 01. 2002	3	Vrtací a frézovací centrum MCV 500 CNC	3 188	917	3 188	-	-	

Minulé účetní období								
Zahájení	Doba trvání (rok)	Název majetku	Splátky celkem	První splátka	Uhrazené splátky	Neuhrazené splátky Splatné		
						do 1 roku	po 1 roce	
01. 12. 2000	4	Osazovací zařízení CML 900	4 664	1 442	3 927	737	-	
01. 10. 2001	6	Kompresor BS 61/7,5	478	78	366	97	15	
01. 01. 2002	3	Vrtací a frézovací centrum MCV 500 CNC	3 188	917	2 409	779	-	

2.4. Souhrnná výše majetku neuvedená v rozvaze

	Běžné období	Minulé účetní období
Název majetku	Pořizovací cena	Pořizovací cena
Drobný hmotný majetek	152	5
Drobný nehmotný majetek	-	-
Podrozvahová evidence majetku	2 201	2 326
Celkem	2 353	2 331

2.5. Rozpis hmotného majetku zatíženého zástavním právem

Běžné účetní období					
Název majetku	Účetní hodnota	Forma zajištění	Účel	Doba	Závazek
Parcela č. 1302/2 26 m ² *)	44	zástavní smlouva	Revolvingový úvěr u Komerční banky, a.s.	do 31. 12. 2010	do výše 30 mil. Kč
Parcely o výměře 5 065 m ²	8 610	zástavní smlouva	Smlouva o úvěru s EA Invest, spol. s r.o.	do 28. 7. 2006	do výše 16 mil. Kč
Parcely o výměře 43 375 m ²	73 617	rozhodnutí FÚ o zřízení zástavního práva	Jištění daňových pohledávek	do 31.5.2005	závazek 10 039 tis.Kč, k úhradě 1 394 tis. Kč
Vybrané stavby	172 848	dtto	dtto	dtto	dtto

Minulé účetní období					
Název majetku	Účetní hodnota	Forma zajištění	Účel	Doba	Závazek
Parcela č. 1302/2 26 m ² *)	44	zástavní smlouva	Revolvingový úvěr u Komerční banky, a.s.	do 31. 12. 2010	do výše 30 mil. Kč
Parcela č. 1302/26	340	zástavní smlouva	Smlouva o úvěru s EA Invest, spol. s r.o.	do 30. 6. 2004	do výše 16 mil. Kč
Parcela č. 1302/36	5 566	dtto	dtto	dtto	dtto
Parcela č. 1302/37	576	dtto	dtto	dtto	dtto
Parcela č. 1325/2	1 533	dtto	dtto	dtto	dtto
Parcela č. 1325/7	595	dtto	dtto	dtto	dtto
Parcela č. 1334/5	1 933	zástavní smlouva	Kontokorentní úvěr TK GALVANOSERVIS s.r.o. s GE Capital Bank	do 31. 12. 2008	do výše 5 mil. Kč
Hala M3-část na pozemku 1334/5 (19 % hodnoty)	13 863	dtto	dtto	dtto	dtto

*) Po splacení úvěru Komerční bance, a.s. byl podán Katastrálnímu úřadu návrh na výmaz zástavního práva. Toto bylo v průběhu účetního období provedeno, avšak část pozemku o výměře 26 m² zůstává zastavena. Jedná se o technické nedopatření vzhledem k novému zaměření parcel v katastrálním území Hostivař.

2.6. Přehled majetku s výrazně rozdílným tržním a účetním ohodnocením

Majetek	Účetní hodnota (Kč)		Tržní hodnota (Kč)	
	Běžné účetní období	Minulé účetní období	Běžné účetní období	Minulé účetní období
Osobní automobil Toyota Carina	0	0	80 000	90 000
Osobní automobil Škoda Octavia	0	0	100 000	120 000
Osobní automobil Škoda Felicia	0	0	75 000	100 000

2.7. Dlouhodobé majetkové cenné papíry a majetkové účasti

Běžné účetní období				
Majetková účast	Společnost	Počet akcií	Nominální hodnota majetkové účasti	Podíl na zisku
Majetková účast ve výši 66,66 %	TK GALVANOSERVIS s.r.o. V Chotejně 9/1307, Praha 10	-	4 000	0

Minulé účetní období				
Majetková účast	Společnost	Počet akcií	Nominální hodnota majetkové účasti	Podíl na zisku
Majetková účast ve výši 66,66 %	TK GALVANOSERVIS s.r.o. V Chotejně 9/1307, Praha 10	-	4 000 *)	438

*) Dne 28. 8. 2003 došlo k navýšení obchodního podílu o 1/6 v obchodní společnosti TK GALVANOSERVIS spol. s r.o. Základní kapitál této společnosti činí 6 000 000,- Kč.

3. Vlastní kapitál

3.1. Zvýšení nebo snížení vlastního kapitálu

	Běžné účetní období	Minulé účetní období
Základní kapitál	588 575	588 575
Oceňovací rozdíly z přecenění majetku a závazků	-4 272	-4 272
Statutární a ostatní fondy	271	271
Nerozdělený zisk minulých let	-	-
Neuhrazená ztráta minulých let	-245 496	-206 881
Výsledek hospodaření za běžné období	-19 471	-38 615
Vlastní kapitál celkem	319 607	339 078

3.2. Úhrada ztráty předchozího minulého období

Ztráta ve výši 38 615 186,84 Kč za účetní období roku 2003, na základě rozhodnutí valné hromady společnosti konané dne 20. 5. 2004, byla zaúčtována na účet 429 – Neuhrazená ztráta minulých let.

3.3. Návrh na úhradu ztráty běžného účetního období

Vzhledem ke skutečnosti, že hospodaření společnosti vykazuje za běžné období záporný výsledek hospodaření, bude valné hromadě společnosti TESLA KARLÍN, a.s. předložena návrh, aby ztráta ve výši 19 471 190,83 Kč byla zúčtována na účet 429 – Neuhrazená ztráta minulých let.

3.4. Základní kapitál

Běžné účetní období				
Druh akcií	Počet akcií	Nominální hodnota	Nesplacené akcie	Lhůta splatnosti
Kmenové	588 575	1 000,-	-	-

Minulé účetní období				
Druh akcií	Počet akcií	Nominální hodnota	Nesplacené akcie	Lhůta splatnosti
Kmenové	588 575	1 000,-	-	-

Akcie společnosti TESLA KARLÍN, a.s. byly vydány v rámci I. vlny kuponové privatizace. Akcie jsou vydány v zaknihované podobě a jsou registrovaným účastnickým cenným papírem. Ve sledovaném účetním období i minulém byly akcie veřejně obchodovatelné prostřednictvím RM-SYSTÉM, a.s. Tržní cena akcie k 31. 12. 2004 v rámci obchodování v RM-SYSTÉM, a.s. činila 183,50 Kč.

4. Pohledávky a závazky

4.1. Pohledávky po lhůtě splatnosti

Počet dnů po splatnosti	Běžné účetní období		Minulé účetní období	
	Z obchodního styku	Ostatní	Z obchodního styku	Ostatní
Do 30	861		1 574	
31 – 90	269		438	
91 -180	38		384	
181 a více	13 405	15	16 825	

Ostatní pohledávky po lhůtě splatnosti tvoří pohledávky z úroků z prodlení.

4.2. Závazky po lhůtě splatnosti

Počet dnů po splatnosti	Běžné účetní období		Minulé účetní období	
	Z obchodního styku	Ostatní	Z obchodního styku	Ostatní
Do 30	1 274		1 160	366
31 – 90	581	71	720	404
91 - 180	1 075		437	81
181 a více	1 524	56	1 842	189

Ostatní závazky po lhůtě splatnosti tvoří závazky ze smluvních pokut a dlužné pojistné.

4.3. Údaje o pohledávkách a závazcích vůči účetním jednotkám v konsolidačním celku

Pohledávky k účetním jednotkám v konsolidačním celku				
Dlužník	Běžné účetní období		Minulé účetní období	
	Částka	Splatnost	Částka	Splatnost
Silniční technika, a.s.	1	01/2005	1	01/2004
TK GALVANOSERVIS s.r.o.	12	12/2003	438	08/2003
	219	08/2003	637	12/2003
	3	02/2004	31	01/2004
	415	12/2004	22	02/2004
KDYNÍUM, a.s.	407	01/2005		
	33	12/2004	-	-
OTAVAN Třeboň, a.s.	104	01/2005		
	8	12/2004	-	-
	1	01/2005		

Závazky k účetním jednotkám v konsolidačním celku				
Dlužník	Běžné účetní období		Minulé účetní období	
	Částka	Splatnost	Částka	Splatnost
CONCENTRA, a.s.	66	07/-12/2003	132	03-12/2002
	155	01-12/2004	148	01-12/2003
	12	01/2005	11	01/2004
	213	12/2005	207	12/2004
EA Invest, spol. s r.o.	324	12/2002	16 000	01/04-04/05
	1 160	12/2003	324	12/2002
	1 087	12/2004	1 160	03-12/2003
	17 000	04/05-07/06		
ETOMA INVEST spol. s r.o.	207	12/2002	207	12/2002
	207	12/2003	3 000	10/2004
	207	12/2004	207	12/2003
	3 000	6-10/2005		
TK GALVANOSERVIS s.r.o.	-	-	18	01/2004

4.4. Údaje o pohledávkách a závazcích z titulu uplatnění zástavního a zajišťovacího práva

	Běžné účetní období	Minulé účetní období
Pohledávky kryté zástavním právem	771	1 051
Závazky kryté zástavním právem	16 000	16 000
Další sledované závazky kryté zástavním právem - FÚ	1 394	-

4.5. Závazky nesledované v účetnictví a neuvedené v rozvaze

Typ záruky	Příjemce záruky	Běžné účetní období	Minulé účetní období
Kontokorentní úvěr TK GALVANOSERVIS s.r.o. (zástavní smlouva)	GE Capital Bank	-	do výše 5 000 tis. Kč

4.6. Pohledávky a závazky s dobou splatnosti delší než pět let

K rozvahovému dni 31. 12. 2004 eviduje společnost dlouhodobou pohledávku za Pražskými kanalizacemi a vodními toky v hodnotě 84 tis. Kč.

Závazky s dobou splatnosti delší než pět let společnost k rozvahovému dni 31. 12. 2004 nemá.

5. Výnosy

5.1. Rozdělení výnosů dle druhů činnosti

	Běžné účetní období			Minulé účetní období		
	Celkem	Tuzemsko	Zahraníčí	Celkem	Tuzemsko	Zahraníčí
Tržby za vlastní výrobky	18 096	12 616	5 480	19 263	13 595	5 668
Tržby z prodeje služeb	19 641	19 641	-	21 046	18 793	2 253
Tržby za zboží	344	344	-	2 174	2 174	-
Čerpání rezerv	-	-	-	-	-	-
Ostatní výnosy	5 488	4 366	1 122	14 733	11 289	3 444
Celkem	43 569	36 967	6 602	57 216	45 851	11 365

5.2. Tržby z prodeje zboží, výrobků a služeb, jejich rozlišení podle zeměpisného umístění trhů

Země	Běžné účetní období			Minulé účetní období		
	Prodej zboží	Prodej výrobků	Prodej služeb	Prodej zboží	Prodej výrobků	Prodej služeb
Země EU	-	111	-	-	8	-
Slovenská republika	-	2 118	-	-	1 737	-
Země SNS	-	3 251	-	-	3 795	2 253
Ostatní	-	-	-	-	128	-
Celkem	-	5 480	-	-	5 668	2 253

Tabulková část informační povinnosti emitentů kótovaných cenných papírů

Základní údaje

IČ	45273758
Obchodní firma	TESLA KARLÍN, a.s.

Adresa sídla

Ulice	V Chotejně 9/1307
Obec	Praha 10
PSC	102 00
E-mail	viz. www.teslakarlin.cz
Internetová adresa	http://www.teslakarlin.cz
Tel.	+420 281001 202
Fax	+420 281001 203

Identifikace kontaktní osoby pro informační povinnost

Jméno, příjmení (titul)	Jaroslava Solničková
Funkce vykonávaná pro emitenta	asistentka
E-mail	solnickova@teslakarlin.cz
Tel.	+420 281001 202
Fax	+420 281001 203

Obsah souboru

Rozvaha, výkaz zisků a ztrát k	31.12.2004
Přehled o peněžních tocích (cash flow) k	31.12.2004
Přehled o změnách vlastního kapitálu k	
Další údaje k	31.12.2004

Údaje o auditu a auditorovi

Předložené výkazy ověřeny auditorem Ano Ne

Název auditorské firmy	
Číslo licence auditorské firmy	
Jméno, příjmení (titul) auditora	Petr Skříšovský Ing.
Číslo dekretu	licence - reg. číslo 253
Zpráva auditora ze dne	

Tabulková část informační povinnosti emitentů kótovaných cenných papírů

Údaje o dalších osobách

Osoba odpovědná za účetnictví	Jaroslav Šmolka, finanční a administrativní ředitel
Osoba odpovědná za účetní závěrku	Jitka Dulová, vedoucí odboru informační soustavy a mezd
Tel.	+420 281001 320
E-mail	dulova@teslakarlin.cz
Odesláno dne	

Rozvaha v plném rozsahu - AKTIVA (v celých tisících Kč) k:
Název účetní jednotky:
IČ:

31.12.2004
 TESLA KARLÍN, a.s.
 45273758

označ.	AKTIVA	číslo řádku	Běžné účetní období			Minulé období
			brutto	korekce	netto	netto
	Aktiva celkem	001	729 576	-366 623	362 953	387 990
A.	Pohledávky za upsaný vlastní kapitál	002			0	
B.	Dlouhodobý majetek	003	638 973	-359 347	279 626	293 022
B.I.	Dlouhodobý nehmotný majetek	004	2 713	-2 713	0	0
B.I.1.	Zřizovací výdaje	005			0	
B.I.2.	Nehmotné výsledky výzkumu a vývoje	006			0	
B.I.3.	Software	007	2 713	-2 713	0	
B.I.4.	Ocenitelná práva	008			0	
B.I.5.	Goodwill	009			0	
B.I.6.	Jiný dlouhodobý nehmotný majetek	010			0	
B.I.7.	Nedokončený dlouhodobý nehmotný majetek	011			0	
B.I.8.	Poskytnuté zálohy na dlouhodobý nehmotný majetek	012			0	
B.II.	Dlouhodobý hmotný majetek	013	636 260	-356 634	279 626	293 022
B.II.1.	Pozemky	014	73 617		73 617	73 617
B.II.2.	Stavby	015	250 381	-68 214	182 167	185 796
B.II.3.	Samostatné movité věci a soubory movitých věcí	016	312 262	-288 420	23 842	32 993
B.II.4.	Pěstitelské celky trvalých porostů	017			0	
B.II.5.	Základní stádo a tažná zvířata	018			0	
B.II.6.	Jiný dlouhodobý hmotný majetek	019			0	
B.II.7.	Nedokončený dlouhodobý hmotný majetek	020			0	
B.II.8.	Poskytnuté zálohy na dlouhodobý hmotný majetek	021			0	616
B.II.9.	Oceňovací rozdíl k nabytému majetku	022			0	
B.III.	Dlouhodobý finanční majetek	023	0	0	0	0
B.III.1.	Podíly v ovládaných a řízených osobách	024			0	
B.III.2.	Podíly v účetních jednotkách pod podstatným vlivem	025			0	
B.III.3.	Ostatní dlouhodobé cenné papíry a podíly	026			0	
B.III.4.	Půjčky a úvěry - ovládající a řídicí osoba, podstaný vliv	027			0	
B.III.5.	Jiný dlouhodobý finanční majetek	028			0	
B.III.6.	Požizovaný dlouhodobý finanční majetek	029			0	
B.III.7.	Poskytnuté zálohy na dlouhodobý finanční majetek	030			0	
C.	Oběžná aktiva	031	90 061	-7 276	82 785	94 349
C.I.	Zásoby	032	68 720	-497	68 223	69 436
C.I.1.	Materiál	033	31 317	-497	30 820	32 105
C.I.2.	Nedokončená výroba a polotovary	034	9 908		9 908	10 405
C.I.3.	Výrobky	035	27 114		27 114	26 697
C.I.4.	Zvířata	036			0	
C.I.5.	Zboží	037	381		381	229
C.I.6.	Poskytnuté zálohy na zásoby	038			0	
C.II.	Dlouhodobé pohledávky	039	855	0	855	1 135
C.II.1.	Pohledávky z obchodních vztahů	040	771		771	1 051
C.II.2.	Pohledávky - ovládající a řídicí osoba	041			0	
C.II.3.	Pohledávky - podstatný vliv	042			0	
C.II.4.	Pohledávky za společníky, členy družstva a za účastníky sdružení	043			0	
C.II.5.	Dlouhodobé poskytnuté zálohy	044			0	
C.II.6.	Dohadné účty aktivní	045			0	
C.II.7.	Jiné pohledávky	046	84			84
C.II.8.	Odložená daňová pohledávka	047			0	
C.III.	Krátkodobé pohledávky	048	19 245	-6 779	12 466	22 387
C.III.1.	Pohledávky z obchodních vztahů	049	16 459	-6 511	9 948	20 391
C.III.2.	Pohledávky - ovládající a řídicí osoba	050			0	
C.III.3.	Pohledávky - podstatný vliv	051			0	

Rozvaha v plném rozsahu - AKTIVA (v celých tisících Kč) k:
 Název účetní jednotky:
 IČ:

31.12.2004
 TESLA KARLÍN, a.s.
 45273758

označ.	AKTIVA	číslo řádku	Běžné účetní období			Minulé období
			brutto	korekce	netto	netto
C.III.4.	Pohledávky za společníky, členy družstva a za účastníky sdružení	052			0	
C.III.5.	Sociální zabezpečení a zdravotní pojištění	053			0	
C.III.6.	Stát - daňové pohledávky	054			0	
C.III.7.	Krátkodobé poskytnuté zálohy	055	2 241	-268	1 973	1 546
C.III.8.	Dohadné účty aktivní	056			0	
C.III.9.	Jiné pohledávky	057	545		545	450
C.IV.	Krátkodobý finanční majetek	058	1 241	0	1 241	1 391
C.IV.1.	Peníze	059	131		131	137
C.IV.2.	Účty v bankách	060	1 110		1 110	1 254
C.IV.3.	Krátkodobé cenné papíry a podíly	061			0	
C.IV.4.	Požizovaný krátkodobý finanční majetek	062			0	
D.I.	Časové rozlišení	063	542	0	542	619
D.I.1.	Náklady příštích období	064	4		4	142
D.I.2.	Komplexní náklady příštích období	065	538		538	465
D.I.3.	Příjmy příštích období	066			0	12
	Kontrolní číslo	999	2 917 762	-1 466 492	1 451 270	1 551 341

Rozvaha v plném rozsahu - PASIVA (v celých tisících Kč) k:
Název účetní jednotky:
IČ:

31.12.2004
 TESLA KARLÍN, a.s.
 45273758

označ.	PASIVA	číslo řádku	Stav v běž. účet. období	Stav v min. účet. období
	Pasiva celkem	067	362 953	387 990
A.	Vlastní kapitál	068	319 607	339 078
A.I.	Základní kapitál	069	588 575	588 575
A.I.1.	Základní kapitál	070	588 575	588 575
A.I.2.	Vlastní akcie a vlastní obchodní podíly (-)	071		
A.I.3.	Změny základního kapitálu	072		
A.II.	Kapitálové fondy	073	-4 272	-4 272
A.II.1.	Emisní ažio	074		
A.II.2.	Ostatní kapitálové fondy	075		
A.II.3.	Oceňovací rozdíly z přecenění majetku a závazků	076	-4 272	-4 272
A.II.4.	Oceňovací rozdíly z přecenění při přeměnách	077		
A.III.	Rezervní fondy, nedělitelný fond a ostatní fondy ze zisku	078	271	271
A.III.1.	Zákonný rezervní fond / Nedělitelný fond	079		
A.III.2.	Statutární a ostatní fondy	080	271	271
A.IV.	Výsledek hospodaření minulých let	081	-245 496	-206 881
A.IV.1.	Nerozdělený zisk minulých let	082		
A.IV.2.	Neuhrazená ztráta minulých let	083	-245 496	-206 881
A.V.	Výsledek hospodaření běžného úč. období (+/-)	084	-19 471	-38 615
B.	Cizí zdroje	085	43 346	48 900
B.I.	Rezervy	086	0	0
B.I.1.	Rezervy podle zvláštních právních předpisů	087		
B.I.2.	Rezerva na důchody a podobné závazky	088		
B.I.3.	Rezerva na daň z příjmů	089		
B.I.4.	Ostatní rezervy	090		
B.II.	Dlouhodobé závazky	091	0	0
B.II.1.	Závazky z obchodních vztahů	092		
B.II.2.	Závazky - ovládající a řídicí osoba	093		
B.II.3.	Závazky - podstatný vliv	094		
B.II.4.	Závazky ke společníkům, členům družstva a k účastníkům sdružení	095		
B.II.5.	Dlouhodobé přijaté zálohy	096		
B.II.6.	Vydané dluhopisy	097		
B.II.7.	Dlouhodobé směnky k úhradě	098		
B.II.8.	Dohadné účty pasivní	099		
B.II.9.	Jiné závazky	100		
B.II.10.	Odložený daňový závazek	101		
B.III.	Krátkodobé závazky	102	43 346	48 900
B.III.1.	Závazky z obchodních vztahů	103	5 495	7 091
B.III.2.	Závazky - ovládající a řídicí osoba	104	23 405	22 105
B.III.3.	Závazky - podstatný vliv	105		
B.III.4.	Závazky ke společníkům, členům družstva a k účastníkům sdružení	106		
B.III.5.	Závazky k zaměstnancům	107	949	1 520
B.III.6.	Závazky ze sociálního zabezpečení a zdravotního pojištění	108	474	584
B.III.7.	Stát - daňové závazky a dotace	109	11 709	15 552
B.III.8.	Krátkodobé přijaté zálohy	110		240
B.III.9.	Vydané dluhopisy	111		
B.III.10.	Dohadné účty pasivní	112	1 314	1 480
B.III.11.	Jiné závazky	113		328
B.IV.	Bankovní úvěry a výpomoci	114	0	0
B.IV.1.	Bankovní úvěry dlouhodobé	115		
B.IV.2.	Krátkodobé bankovní úvěry	116		
B.IV.3.	Krátkodobé finanční výpomoci	117		
C.I.	Časové rozlišení	118	0	12

Rozvaha v plném rozsahu - PASIVA (v celých tisících Kč) k:

Název účetní jednotky:

IČ:

31.12.2004

TESLA KARLÍN, a.s.

45273758

označ.	PASIVA	číslo řádku	Stav v běž. účet. období	Stav v min. účet. období
C.I.1.	Výdaje příštích období	119		12
C.I.2.	Výnosy příštích období	120		
	Kontrolní číslo	999	1 471 283	1 590 563

Výkaz zisků a ztrát v plném rozsahu (v celých tisících Kč) k:
 Název účetní jednotky:
 IČ:

31.12.2004
 TESLA KARLÍN, a.s.
 45273758

označ.	Text	číslo řádku	Skutečnost v účetním období	
			sledovaném	minulém
I.	Tržby za prodej zboží	01	344	2 174
A.	Náklady vynaložené na prodané zboží	02	222	1 146
+	Obchodní marže	03	122	1 028
II.	Výkony	04	38 644	38 294
II.1.	Tržby za prodej vlastních výrobků a služeb	05	37 737	40 309
II.2.	Změna stavu zásob vlastní činnosti	06	-81	-4 840
II.3.	Aktivace	07	988	2 825
B.	Výkonová spotřeba	08	18 068	15 216
B.1.	Spotřeba materiálu a energie	09	9 232	7 399
B.2.	Služby	10	8 836	7 817
+	Přidaná hodnota	11	20 698	24 106
C.	Osobní náklady	12	20 788	24 532
C.1.	Mzdové náklady	13	14 490	17 221
C.2.	Odměny členům orgánů společnosti a družstva	14	888	875
C.3.	Náklady na sociální zabezpečení a zdravotní pojištění	15	5 041	5 959
C.4.	Sociální náklady	16	369	477
D.	Daně a poplatky	17	471	1 573
E.	Odpisy dlouhodobého nehmotného a hmotného majetku	18	14 412	19 179
III.	Tržby z prodeje dlouhodobého majetku a materiálu	19	2 982	8 346
III.1.	Tržby z prodeje dlouhodobého majetku	20	1 066	5 843
III.2.	Tržby z prodeje materiálu	21	1 916	2 503
F.	Zůstatková cena prodaného dlouhodobého majetku a materiálu	22	1 541	2 915
F.1.	Zůstatková cena prodaného dlouhodobého majetku	23		1 710
F.2.	Prodaný materiál	24	1 541	1 205
G.	Změna stavu rezerv a opravných položek v provozní oblasti a komplexních nákladů příštích období	25	-1 902	7 399
IV.	Ostatní provozní výnosy	26	688	6 610
H.	Ostatní provozní náklady	27	5 622	18 140
V.	Převod provozních výnosů	28		
I.	Převod provozních nákladů	29		
*	Provozní výsledek hospodaření	30	-16 564	-34 676
VI.	Tržby z prodeje cenných papírů a podílů	31		
J.	Prodané cenné papíry a podíly	32		
VII.	Výnosy z dlouhodobého finančního majetku	33	0	438
VII.1.	Výnosy z podílů v ovládaných a řízených osobách a v účetních jednotkách pod podstatným vlivem	34		438
VII.2.	Výnosy z ostatních dlouhodobých cenných papírů a podílů	35		
VII.3.	Výnosy z ostatního dlouhodobého finančního majetku	36		
VIII.	Výnosy z krátkodobého finančního majetku	37		
K.	Náklady z finančního majetku	38		
IX.	Výnosy z přecenění cenných papírů a derivátů	39		
L.	Náklady z přecenění cenných papírů a derivátů	40		
M.	Změna stavu rezerv a opravných položek ve finanční oblasti	41		
X.	Výnosové úroky	42	3	1
N.	Nákladové úroky	43	1 300	1 373
XI.	Ostatní finanční výnosy	44	907	528
O.	Ostatní finanční náklady	45	2 517	3 761
XII.	Převod finančních výnosů	46		
P.	Převod finančních nákladů	47		
*	Finanční výsledek hospodaření	48	-2 907	-4 167
Q.	Daň z příjmů za běžnou činnost	49	0	-320
Q.1.	splatná	50		-320

Výkaz zisků a ztrát v plném rozsahu (v celých tisících Kč) k:
 Název účetní jednotky:
 IČ:

31.12.2004
 TESLA KARLÍN, a.s.
 45273758

označ.	Text	číslo řádku	Skutečnost v účetním období	
			sledovaném	minulém
Q.2.	odložená	51		
**	Výsledek hospodaření za běžnou činnost	52	-19 471	-38 523
XIII.	Mimořádné výnosy	53		825
R.	Mimořádné náklady	54		917
S.	Daň z příjmů z mimořádné činnosti	55	0	0
S.1.	splatná	56		
S.2.	odložená	57		
*	Mimořádný výsledek hospodaření	58	0	-92
T.	Převod podílu na výsledku hospodaření společníkům (+/-)	59		
***	Výsledek hospodaření za účetní období (+/-)	60	-19 471	-38 615
****	Výsledek hospodaření před zdaněním (+/-)	61	-19 471	-38 935
	Kontrolní číslo	99	131 566	112 594

Přehled o peněžních tocích (cash flow) k: 31.12.2004
Název účetní jednotky: TESLA KARLÍN, a.s.
IČ: 45273758

označ.	Text	Skutečnost v účetním období	
		sledovaném	minulém
P.	Stav peněžních prostředků a peněžních ekvivalentů na začátku účetního období	1 391	2 297
	Peněžní toky z hlavní výdělečné činnosti (provozní činnost)		
Z.	Účetní zisk nebo ztráta z běžné činnosti před zdaněním	-19 507	-38 843
A.1.	Úpravy o nepeněžní operace	18 489	39 300
A.1.1.	Odpisy stálých aktiv (+) s výjimkou zůstatkové ceny prodaných stálých aktiv, a dále umořování opravné položky k nabytému majetku (+/-)	16 494	21 561
A.1.2.	Změna stavu opravných položek, rezerv	1 764	6 223
A.1.3.	Zisk (ztráta) z prodeje stálých aktiv (-/+)	-1 066	139
A.1.4.	Výnosy z dividend a podílů na zisku (-)		-438
A.1.5.	Vyúčtované nákladové úroky (+) s výjimkou kapitalizovaných úroků, a vyúčtované výnosové úroky (-)	1 297	11 815
A.1.6.	Případné úpravy o ostatní nepeněžní operace		
A.*	Čistý peněžní tok z provozní činnosti před zdaněním, změnami pracovního kapitálu a mimořádnými položkami	-1 018	457
A.2.	Změny stavu nepeněžních složek pracovního kapitálu	3 772	-2 131
A.2.1.	Změna stavu pohledávek z provozní činnosti (+/-), aktivních účtů časového rozlišení a dohadných účtů aktivních	8 077	117
A.2.2.	Změna stavu krátkodobých závazků z provozní činnosti (+/-), pasivních účtů časového rozlišení a dohadných účtů pasivních	-5 518	1 620
A.2.3.	Změna stavu zásob (+/-)	1 213	-3 868
A.2.4.	Změna stavu krátkodobého finančního majetku nespádajícího do peněžních prostředků a ekvivalentů		
A.**	Čistý peněžní tok z provozní činnosti před zdaněním a mimořádnými položkami	2 754	-1 674
A.3.	Vyplacené úroky s výjimkou kapitalizovaných úroků (-)		
A.4.	Přijaté úroky (+)		1 120
A.5.	Zaplacená daň z příjmů za běžnou činnost a za doměrky daně za minulá období (-)	-3 172	-4 200
A.6.	Příjmy a výdaje spojené s mimořádnými účetními případy, které tvoří mimořádný výsledek hospodářství včetně uhrazené splatné daně z příjmů z mimořádné činnosti		-919
A.7.	Přijaté dividendy a podíly na zisku (+)	219	
A.***	Čistý peněžní tok z provozní činnosti	-199	-5 673
	Peněžní toky z investiční činnosti		
B.1.	Výdaje spojené s nabytím stálých aktiv	-1 017	-1 076
B.2.	Příjmy z prodeje stálých aktiv	1 066	5 843
B.3.	Půjčky a úvěry spřízněným osobám		
B.***	Čistý peněžní tok vztahující se k investiční činnosti	49	4 767
	Peněžní toky z finančních činností		
C.1.	Dopady změn dlouhodobých závazků, popř. takových krátkodobých závazků, které spadají do oblasti finanční činnosti (např. některé provozní úvěry) na peněžní prostředky a ekvivalenty		
C.2.	Dopady změn vlastního kapitálu na peněžní prostředky a peněžní ekvivalenty	0	0
C.2.1.	Zvýšení peněžních prostředků a peněžních ekvivalentů z titulu zvýšení základního kapitálu, emisního ažia, event. rezervního fondu včetně složených záloh na toto zvýšení (+)		
C.2.2.	Vyplacení podílů na vlastním kapitálu společníkům (-)		
C.2.3.	Další vklady peněžních prostředků společníků a akcionářů (+)		
C.2.4.	Úhrada ztráty společníky (+)		
C.2.5.	Přímé platby na vrub fondů (-)		

Přehled o peněžních tocích (cash flow) k: 31.12.2004
Název účetní jednotky: TESLA KARLÍN, a.s.
IČ: 45273758

označ.	Text	Skutečnost v účetním období	
		sledovaném	minulém
C.2.6.	Vyplacené dividendy nebo podíly na zisku včetně zaplacené srážkové daně vztahující se k těmto nárokům a včetně finanč. vypořádání se společníky veřejné obchodní společnosti a komplementáři u komanditních společností (-)		
C.***	Čistý peněžní tok vztahující se k finanční činnosti	0	0
F.	Čisté zvýšení, resp. snížení peněžních prostředků	-150	-906
R.	Stav peněžních prostředků a peněžních ekvivalentů na konci období	1 241	1 391
	Kontrolní číslo	26 179	36 922