

## KOLÍKY

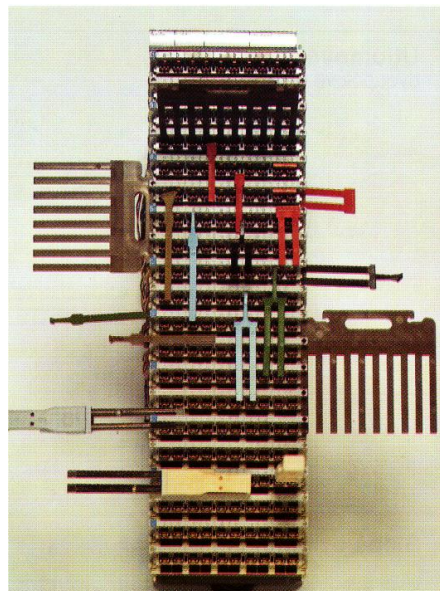
### Příslušenství rozvodných pásků hlavního rozvaděče

Rozpojovací kolíky se používají pro rozpojení (blokování) jednotlivých vodičů dvoudrátových vedení. Kolíky se dodávají v různých barvách označujících druh rozpojení (např. vadné vedení, neplatící účastník apod.).

Spojovací kolíky se uplatňují v provozu k propojení, křížení nebo přemostění vodičů, případně k uzavření smyčky na hlavním rozvaděči.

Označovací kolíky se zasunují do rozvodných pásků pro identifikaci zvláštních vedení (služební, speciální počítačová síť - datová síť apod.).

Útlumové kolíky se zasunují do rozvodných pásků v případech, kdy je nutno připojit do vedení potřebný útlum.



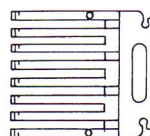
#### Rozpojovací kolíky

Kolík desetipólový



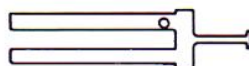
FA 254 72

Kolík osmipólový



FA 254 75

Kolík dvoupólový



Číselný znak	Barva
FA 254 71	fialová
FA 254 71.1	bílá
FA 254 71.2	žlutá
FA 254 71.3	modrá
FA 254 71.4	zelená
FA 254 71.5	červená

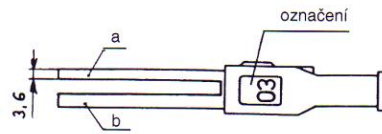
Kolík jednopólový



FA 254 70	FA 254 76*	fialová
FA 254 70.1	FA 254 76.1*	bílá
FA 254 70.2	FA 254 76.2*	žlutá
FA 254 70.3	FA 254 76.3*	modrá
FA 254 70.4	FA 254 76.4*	zelená
FA 254 70.5	FA 254 76.5*	červená

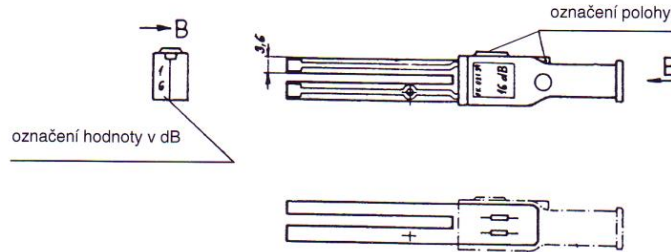
\*) dlouhý - určeno pro rozpojení přes díl FA 251 73; 74

**Spojovací kolíky**  
dvoupólové



Zapojení	Číselný znak	Označení
	FK 021 20	01
	FK 021 21	02
	FK 021 22	03
	FK 021 23	04

**Útlumové kolíky**  
dvoupólové



Číselný znak	Označení hodnota v dB ± 5 %
FK 021 24	1
FK 021 25	2
FK 021 26	3
FK 021 27	4
FK 021 28	5
FK 021 29	6
FK 021 30	7
FK 021 31	8
FK 021 32	9
FK 021 33	10
FK 021 34	11
FK 021 35	12
FK 021 36	13
FK 021 37	14
FK 021 38	15
FK 021 39	16
FK 021 40	17
FK 021 41	18

**Slepé označovací kolíky**

kolík jednodílný

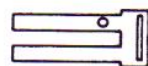


Číselný znak

FA 254 73

Barva  
červená

kolík dvoudílný

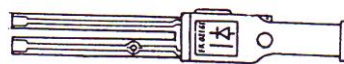


FA 254 74

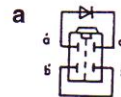
červená

**Kolíky s diodou**

dvoupólové



Elektrické  
schéma

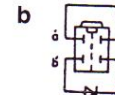


Číselný znak

FK 021 61

Barva

světle  
modrá



FK 021 62

modrá

Kolíky blokují stranu **a** nebo **b** směrem k ústředně a používají se při zkoušení jednotlivých vedení podvojných přípojek.

U kolíků lze upravovat i vnitřní zapojení a připravit je dle potřeb zákazníka.

Barvy uváděných kolíků lze doplňovat podle požadavku zákazníka z vzorkovnice používaných materiálů.