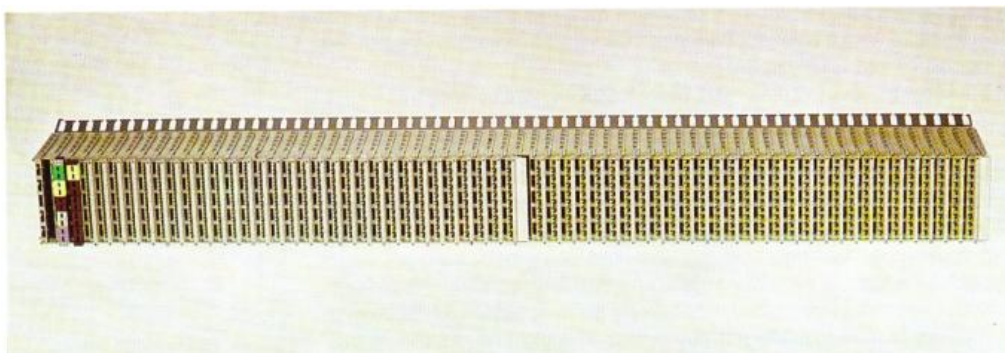


ROZVODNÉ PÁSKY s připojováním vodičů technikou zářezových spojů délka 900 mm



Rozvodné pásy umožňují ekonomické, rychlé, přehledné a kvalitní spojování a převádění vedení.

Použití:

Rozvodné pásy o délce 900 mm se umísťují na svislou i vodorovnou stranu hlavních rozvaděčů. Tento typ pásu se vyrábí v různém kombinovaném provedení s rozpojovacími funkčními vložkami, u některých typů s možností použití vložek s bleskojistkami a tavným kroužkem. Funkční vložky jsou 10 dílné (20 špiček ve vložce) nebo 8 dílné (16 špiček ve vložce) z plastické hmoty PC a zářezovými špičkami typu „V“. Do zářezové špičky lze připojit plné vodiče o průměru 0,4 až 0,8 mm.

Hloubka (mm)	Název - kapacita	Vložka	Špička	Plastická hmota	Číselný znak	Poznámka
87	Rozpojovací pásek 256 a, b	▲	V	PC	FK 133 30	
87	Rozpojovací pásek 320 a, b	10	V	PC	FK 133 71	

▲ Rozpojovací vložky rozměrově stejné jako do 10 dílných rozvodných pásků (vynechány uprostřed vložky 4 špičky).

■ Obsazení pásu podle potřeby zákazníka - funkční vložky a krycí pásy na zvláštní objednávku (max. 320 a, b rozpojovacích).

Dokumentace: Kmenová listina HR

Základní informace pro projektování HR

Návod pro montáž HR

Základní informace pro provoz HR

FX 003 20

FO 003 20

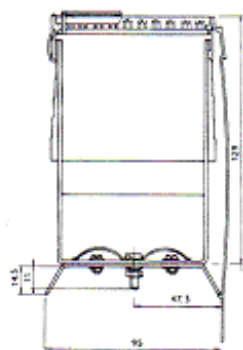
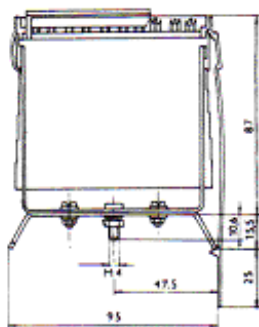
FO 003 21

FO 003 22

Hmotnost pásků:

10 dílný - 6,68 kg

8 dílný - 5,60 kg



10-dílné s bleskopojistkami

Funkční vložky

rozpojovací

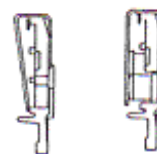


rozpojovací



Vložka s bleskopojistkami

prázdná



plná

