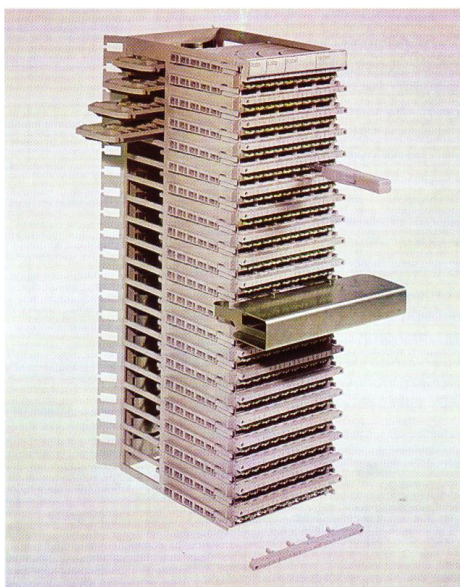


ROZVODNÉ PÁSKY s připojováním vodičů technikou zářezových spojů délka 290 mm



Rozvodné pásky umožňují ekonomické a perspektivní spojování a převádění vedení.

Použití:

Rozvodné pásky o délce 290 mm se umísťují na svislou stranu hlavního rozvaděče (případně i na vodorovnou stranu).

Na tyto rozvodné pásky se připojují vnější kabelová vedení (účastnické linky, spojovací vedení apod.). Tento typ rozvodného pásku je vybaven rozpojovacími funkčními vložkami, u některých typů s možností použití bleskojistkových vložek.

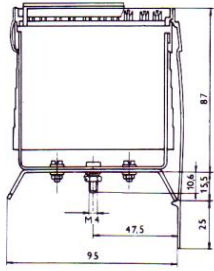
Funkční vložky jsou 10 dílné a 8 dílné z umělé hmoty PC se zářezovými špičkami typu „V“.

Do zářezové špičky lze připojit 2 vodiče o průměru 0,4 až 0,8 mm.

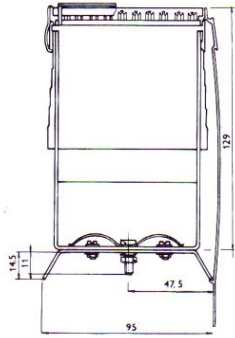
Hloubka (mm)	Název - kapacita	Vložka	Špička	Plastická hmota	Číselný znak	Poznámka
129	Rozpojovací pásek 100 a, b	10	V	PC	FK 133 00	
87	Rozpojovací pásek 100 a, b	10	V	PC	FK 133 01	
129	Rozpojovací pásek 100 a, b	10	V	PC	FK 133 05	na zakázku
129	Rozpojovací pásek 100 a, b	10	V	PC	FK 133 24	
87	Rozpojovací pásek 100 a, b	10	V	PC	FK 133 25	
87	Rozpojovací pásek 100 a, b	10	V	PC	FK 133 21	na zakázku
87	Kombinovaný pásek	10	V	PC	FK 133 49	na zakázku

▲ Rozpojovací vložky rozměrově stejné jako do 10 dílných rozvodných pásků (vynechány uprostřed vložky 4 špičky).

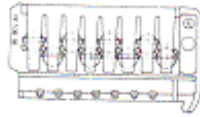
Dokumentace:	Kmenová listina HR	FX 003 20	Hmotnost pásků:
	Základní informace pro projektování HR	FO 003 20	hl. 87 mm - 2,98 kg
	Návod pro montáž HR	FO 003 21	hl. 129 mm - 3,62 kg
	Základní informace pro provoz HR	FO 003 22	



10-dílné



10-dílné s bleskopojistkami



Vložka s bleskojistkami