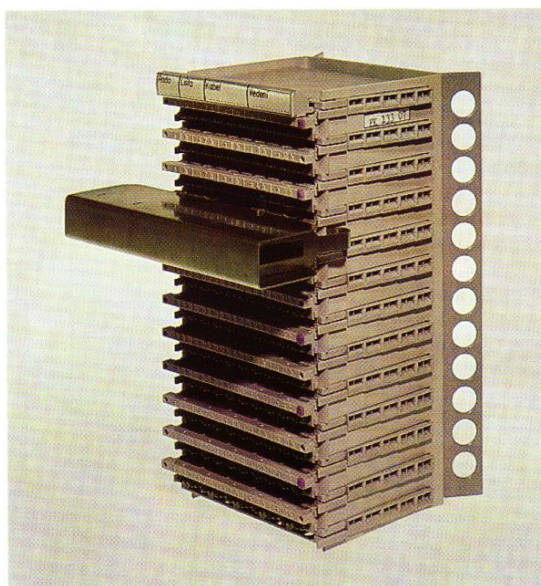


ROZVODNÉ PÁSKY

s připojováním vodičů technikou zářezových spojů
délka 180 mm



Rozvodné pásky umožňují ekonomické, rychlé, přehledné a kvalitní spojování a převádění vedení.

Použití:

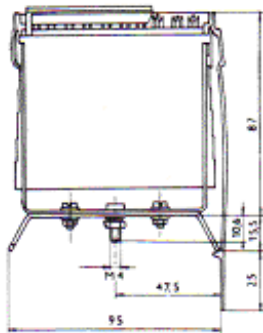
Rozvodné pásky o délce 180 mm se umísťují na svislou i vodorovnou stranu hlavních rozvaděčů. Tento typ pásky se vyrábí v různém kombinovaném provedení s rozpojovacími funkčními vložkami, u některých typů s možností použití vložek s bleskojistkami a tavným kroužkem. Funkční vložky jsou 10 nebo 8 dílné (20 špiček nebo 16 špiček ve vložce) z plastické hmoty PC a zářezovými špičkami typu „V“. Do zářezové špičky lze připojit plné vodiče o průměru 0,4 až 0,8 mm.

Hloubka (mm)	Název - kapacita	Vložka	Špička	Plastická hmota	Číselný znak	Poznámka
87	Rozpojovací pásek 60 a, b	10	V	PC	FK 133 12	
87	Rozpojovací pásek 60 a, b	10	V	PC	FK 133 13	
87	Rozpojovací pásek 40 a, b, c	10	V	PC	FK 133 14	
87	Rozpojovací pásek 40 a, b, c	10	V	PC	FK 133 15	na zakázku
87	Rozpojovací pásek 60 a, b	10	V	PC	FK 133 07	
87	Rozpojovací pásek 60 a, b	10	V	PC	FK 133 28	}
87	Rozpojovací pásek 40 a, b, c	10	V	PC	FK 133 29	
87	Rozpojovací pásek 40 a, b, c	10	V	PC	FK 133 27	} na zakázku
87	Rozpojovací pásek 48 a, b	▲	V	PC	FK 133 32	
87	Rozpojovací pásek 36 a, b + z	10	V	PC	FK 133 35	(„z“ = zemnění)
87	Kombinovaný pásek ■	10	V	PC	FK 133 51	{
129	Kombinovaný pásek ■, ●	10	V	PC	FK 133 52	} na zakázku

▲ Rozpojovací vložky rozměrově stejné jako 10 dílné, avšak s počtem špiček jako u 8 dílných vložek.

- Obsazení pásku podle potřeby zákazníka - funkční vložky a krycí pásky na zvláštní objednávku (max. 60 a, b rozp.).
- Možnost použití bleskojistek.

Dokumentace: Kmenová listina HR FX 003 20 Hmotnost pásku - 1,28 kg
 Základní informace pro projektování HR FO 003 20
 Návod pro montáž HR FO 003 21
 Základní informace pro provoz HR FO 003 22



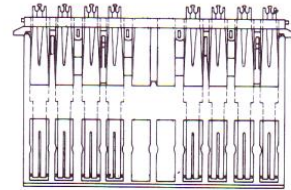
Vložky s vodícími kanálky



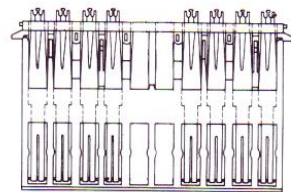
10-dílné



Funkční vložky upravené



rozpojovací



připojovací